

供託物の納付先が変わります！

日本銀行苫小牧代理店の廃止に伴い、**札幌法務局苫小牧支局**において取り扱う供託物の納付先（取扱店）が、以下のとおり変更されます。

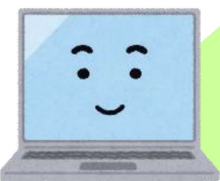
取扱店変更日 令和7年10月1日（水）

現在の取扱店 日本銀行苫小牧代理店
（北洋銀行苫小牧中央支店）

供託金 供託振替国債 供託有価証券

日本銀行札幌支店

住 所 札幌市中央区北1条西6丁目1-1
営業時間 午前9時から午後3時まで



金銭の供託については、どこからでもオンラインで簡単・便利な「**供託かんたん申請**」がおすすめです！

詳しくはこちら

<https://www.touki-kyoutaku-online.moj.go.jp/kyoutakunet/kantan/shinseiriyou.html>



供託金の納付は、日本銀行代理店に行かずにペイジー対応の銀行等のATMから「**電子納付**」によって納付することができます！

詳しくはこちら

<https://www.moj.go.jp/content/000036231.pdf>



ご不明な点については、お問い合わせください。

〒060-0808 札幌市北区北8条西2丁目1番1 札幌第1合同庁舎
札幌法務局供託課 電話：011-709-2311（内線2172・2173）

〒053-0018 苫小牧市旭町3丁目3番7号
札幌法務局苫小牧支局 電話：0144-34-7151