

来庁者の皆様へ

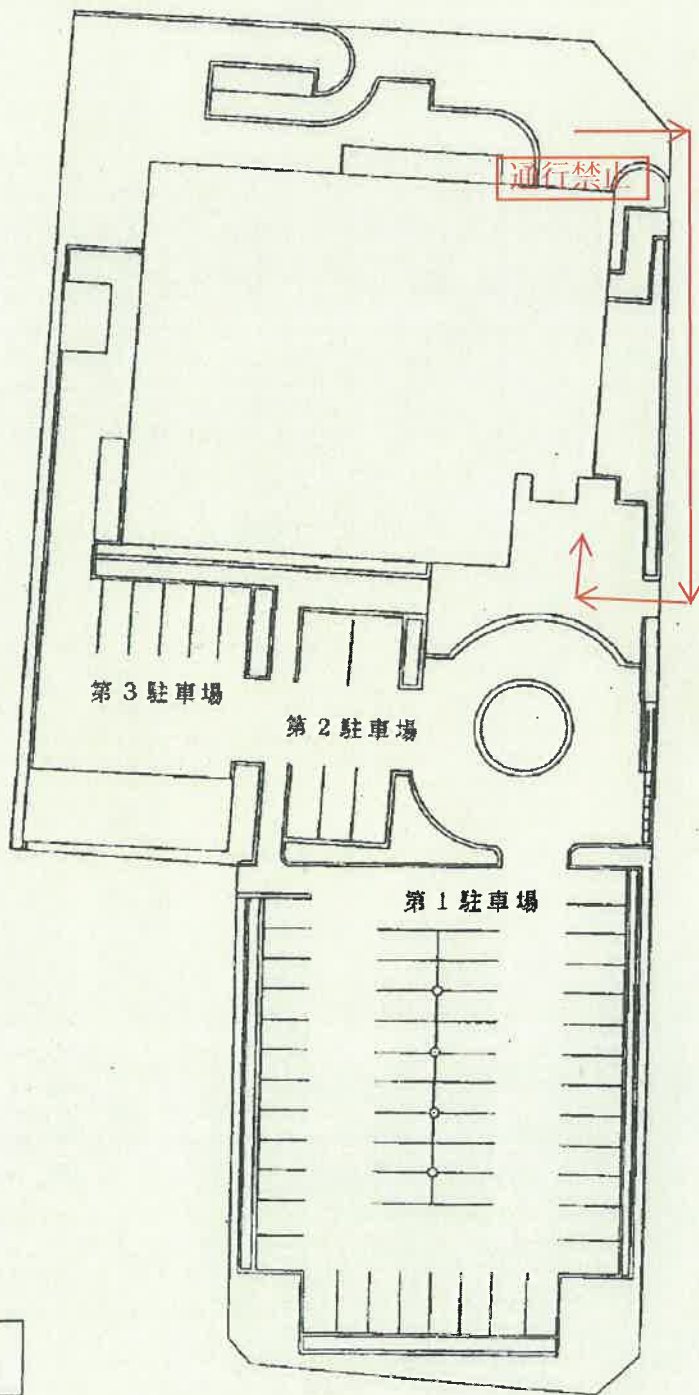
工事のお知らせ

令和2年2月14日（金）相模原地方合同庁舎1階北側玄関に乗用車が衝突し、現在通行できなくなっております。速やかに復旧できるよう準備していますが、工事完了まで2か月程度要する見込みです。

来庁者の皆様には復旧までの間、何かと御迷惑、御不便をおかけするかと思いますが、工事完了までは、南側玄関を御利用いただくようお願い致します。

別紙 1 - 1

相模原地方合同庁舎駐車区域



S: 1/500