

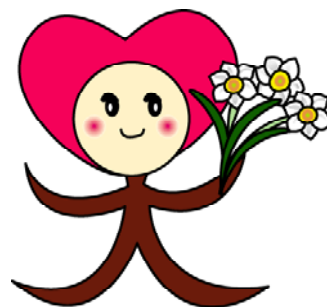
和紙公図の取扱いについて (お知らせ)

この度、当局宇治支局、嵯峨出張所及び伏見出張所において、和紙公図管理システムによる取扱いを以下のとおり開始しますので、お知らせします。

和紙公図管理システム取扱い庁	京都地方法務局 宇治支局 京都地方法務局 嵯峨出張所 京都地方法務局 伏見出張所
取扱い開始日	平成23年7月1日(金)
閉鎖和紙公図の写しの取扱い	A3判用紙にカラー印刷を行い、これに認証文及び登記官印を付して発行します。
閉鎖和紙公図の閲覧の取扱い	閲覧用にA3判用紙にカラー印刷したものによって行います。
請求の方法	窓口請求又は郵送による送付請求は、従前どおりです。 なお、情報提供サービス、オンライン送付請求及び情報交換サービスのご利用はできません。
その他	閲覧1枚500円、証明書1筆500円
既に和紙公図管理システムによる事務を行っている庁	京都地方法務局不動産登記部門、舞鶴支局、木津出張所

平成23年6月

京都地方法務局



京都局イメージキャラクター
「ほっぴいちゃん」