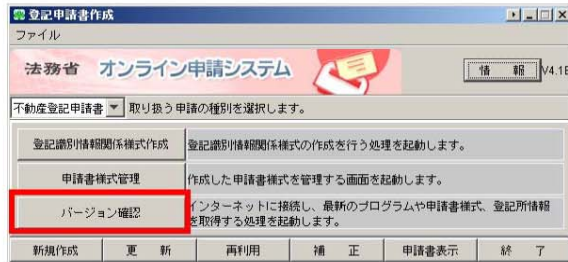


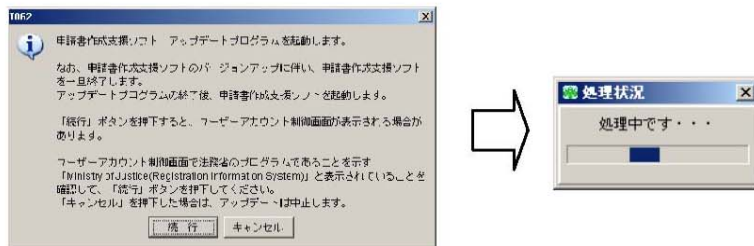
## 登記申請書作成支援ソフトウェアのバージョンアップ方法について

最新のバージョンの登記申請書作成支援ソフトウェア(以下、「支援ソフト」という。)を取り込むためには、支援ソフトの初期画面の「バージョン確認」ボタンをクリックします。  
なお、この操作を行うに当たっては、使用されているパソコンをインターネットに接続しておく必要があります。

①「バージョン確認」ボタンをクリックします。



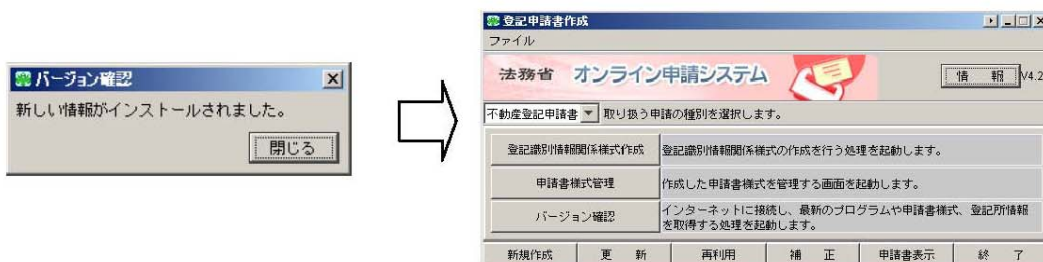
②以下の確認画面において「続行」ボタンをクリックすると、支援ソフトのバージョン等の確認が行われます(※1)。その間、「処理中」の旨が表示されます。



③確認の結果、最新の支援ソフトを取得する必要がある旨のメッセージが表示されますので、「ダウンロード」ボタンをクリックします。



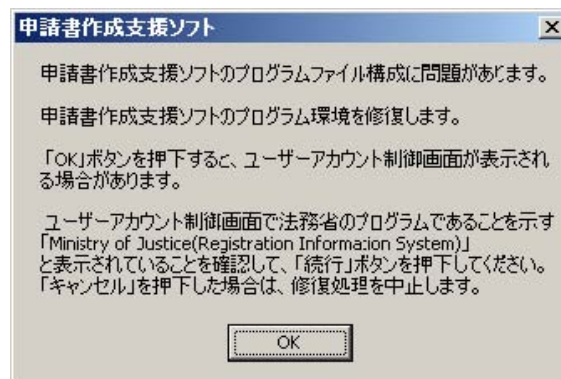
④ダウンロードが完了すると、インストールが完了した旨のメッセージが表示されますので、「閉じる」ボタンをクリックしてください。初期画面が表示され、バージョンアップ完了です。(※2)



※1:Windows Vistaをご利用の方で、「ユーザアカウント制御」を有効にしている場合、バージョン確認を実行すると、以下のようなユーザアカウント制御画面が表示されます。ユーザアカウント制御画面では、法務省のプログラムであることを示す、「Ministry of Justice(Registration Information System)」と表示されていることを確認して、「続行」ボタンをクリックしてください。



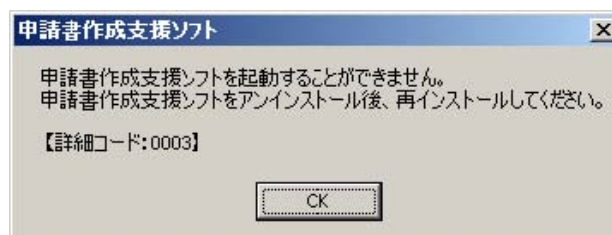
※2: 支援ソフトのバージョンアップが正常に行われず、支援ソフトが次回起動できない問題が発生する場合があります。その際、プログラム環境を修復する旨のメッセージが表示されますので、内容をご確認の上、「OK」ボタンをクリックしてください。



プログラムの復旧が完了すると、以下のメッセージが表示されますので、「OK」ボタンをクリックして、支援ソフトを再度起動してください。



プログラムの復旧に失敗した場合、以下のようなメッセージが表示されます。この場合には、支援ソフトをアンインストール後、支援ソフトを新規にインストールしてください。



【V3.6A以前のバージョンの支援ソフトがインストールされている場合】

いったん、アンインストールした上で、新バージョンの支援ソフトをインストールしてください。アンインストール及びインストールによって、利用者の皆様が作成された申請情報等が削除されることはありませんが、念のため、重要なデータについては、事前にバックアップを取られることをお勧めします。

アンインストールは、コントロールパネル内の「プログラムの追加と削除」(Windows2000の場合は、「アプリケーションの追加と削除」)を起動し、「申請書作成支援ソフト」を選択の上、「変更と削除」ボタンをクリックすることにより、アンインストールが行われます。

インストール後は、支援ソフトの初期メニュー画面で「バージョン確認」ボタンをクリックして、登記所情報等がバージョンアップされていないか確認してください。