

調整割合表

1/1

市区町村名: 牡鹿郡女川町

仙台法務局石巻支局


番号	県名	市区町村名	地域名	宅地 調整割合	田 調整割合	畑 調整割合	山林 調整割合	原野 調整割合
1	宮城県	牡鹿郡 女川町	旭が丘1丁目	0.55	0.65	0.65	0.65	0.65
2	宮城県	牡鹿郡 女川町	旭が丘2丁目	0.55	0.65	0.65	0.65	0.65
3	宮城県	牡鹿郡 女川町	石浜	0.20	0.40	0.40	0.55	0.55
4	宮城県	牡鹿郡 女川町	出島					
5			別紙10-4, 8のAの地域	0.20	0.40	0.40	0.55	0.55
6			別紙10-4, 8のCの地域	0.40	0.50	0.55	0.55	0.55
7			上記以外の地域	0.55	0.65	0.65	0.65	0.65
8	宮城県	牡鹿郡 女川町	浦宿浜	0.55	0.65	0.65	0.65	0.65
9	宮城県	牡鹿郡 女川町	飯子浜					
10			別紙10-10のAの地域	0.20	0.40	0.40	0.55	0.55
11			別紙10-10のCの地域	0.40	0.50	0.55	0.55	0.55
12			上記以外の地域	0.55	0.65	0.65	0.65	0.65
13	宮城県	牡鹿郡 女川町	江島	0.55	0.65	0.65	0.65	0.65
14	宮城県	牡鹿郡 女川町	大石原浜					
15			別紙10-9のAの地域	0.20	0.40	0.40	0.55	0.55
16			上記以外の地域	0.55	0.65	0.65	0.65	0.65
17	宮城県	牡鹿郡 女川町	尾浦					
18			別紙10-3, 7, 8のAの地域	0.20	0.40	0.40	0.55	0.55
19			別紙10-3, 7, 8のCの地域	0.40	0.50	0.55	0.55	0.55
20			上記以外の地域	0.55	0.65	0.65	0.65	0.65
21	宮城県	牡鹿郡 女川町	女川浜					
22			別紙10-1, 2, 5, 6のAの地域	0.20	0.40	0.40	0.55	0.55
23			上記以外の地域	0.55	0.65	0.65	0.65	0.65
24	宮城県	牡鹿郡 女川町	御前浜					
25			別紙10-2, 3のAの地域	0.20	0.40	0.40	0.55	0.55
26			上記以外の地域	0.55	0.65	0.65	0.65	0.65
27	宮城県	牡鹿郡 女川町	桐ヶ崎					
28			別紙10-6, 7のAの地域	0.20	0.40	0.40	0.55	0.55
29			別紙10-6, 7のCの地域	0.40	0.50	0.55	0.55	0.55
30			上記以外の地域	0.55	0.65	0.65	0.65	0.65
31	宮城県	牡鹿郡 女川町	黄金町	0.20	0.40	0.40	0.55	0.55
32	宮城県	牡鹿郡 女川町	寿町	0.20	0.40	0.40	0.55	0.55
33	宮城県	牡鹿郡 女川町	小乗浜					
34			別紙10-6のAの地域	0.20	0.40	0.40	0.55	0.55
35			別紙10-6のCの地域	0.40	0.50	0.55	0.55	0.55
36			上記以外の地域	0.55	0.65	0.65	0.65	0.65
37	宮城県	牡鹿郡 女川町	指ヶ浜					
38			別紙10-3のAの地域	0.20	0.40	0.40	0.55	0.55
39			別紙10-3のCの地域	0.40	0.50	0.55	0.55	0.55
40			上記以外の地域	0.55	0.65	0.65	0.65	0.65
41	宮城県	牡鹿郡 女川町	清水町	0.20	0.40	0.40	0.55	0.55
42	宮城県	牡鹿郡 女川町	字清水町	0.20	0.40	0.40	0.55	0.55
43	宮城県	牡鹿郡 女川町	高白浜					
44			別紙10-6, 9のAの地域	0.20	0.40	0.40	0.55	0.55
45			別紙10-6, 9のCの地域	0.40	0.50	0.55	0.55	0.55
46			上記以外の地域	0.55	0.65	0.65	0.65	0.65
47	宮城県	牡鹿郡 女川町	竹浦					
48			別紙10-7, 8のAの地域	0.20	0.40	0.40	0.55	0.55
49			別紙10-7, 8のCの地域	0.40	0.50	0.55	0.55	0.55
50			上記以外の地域	0.55	0.65	0.65	0.65	0.65
51	宮城県	牡鹿郡 女川町	塚浜					
52			別紙10-10, 11のAの地域	0.20	0.40	0.40	0.55	0.55
53			別紙10-10, 11のCの地域	0.40	0.50	0.55	0.55	0.55
54			上記以外の地域	0.55	0.65	0.65	0.65	0.65
55	宮城県	牡鹿郡 女川町	野々浜					
56			別紙10-9, 10, 12のAの地域	0.20	0.40	0.40	0.55	0.55
57			別紙10-9, 10, 12のCの地域	0.40	0.50	0.55	0.55	0.55
58			上記以外の地域	0.55	0.65	0.65	0.65	0.65
59	宮城県	牡鹿郡 女川町	針浜	0.55	0.65	0.65	0.65	0.65
60	宮城県	牡鹿郡 女川町	宮ヶ崎	0.20	0.40	0.40	0.55	0.55
61	宮城県	牡鹿郡 女川町	横浦					
62			別紙10-9のAの地域	0.20	0.40	0.40	0.55	0.55
63			上記以外の地域	0.55	0.65	0.65	0.65	0.65
64	宮城県	牡鹿郡 女川町	鷺神浜	0.20	0.40	0.40	0.55	0.55
65	宮城県	牡鹿郡 女川町	尾浦町	0.20	0.40	0.40	0.55	0.55
66	宮城県	牡鹿郡 女川町	桜ヶ丘	0.20	0.40	0.40	0.55	0.55

※「地域名欄」に「別紙」の記載がある地域については、「調整割合表」の最終ページ以降にある別紙の地図を基に、適用される調整割合を御確認ください。

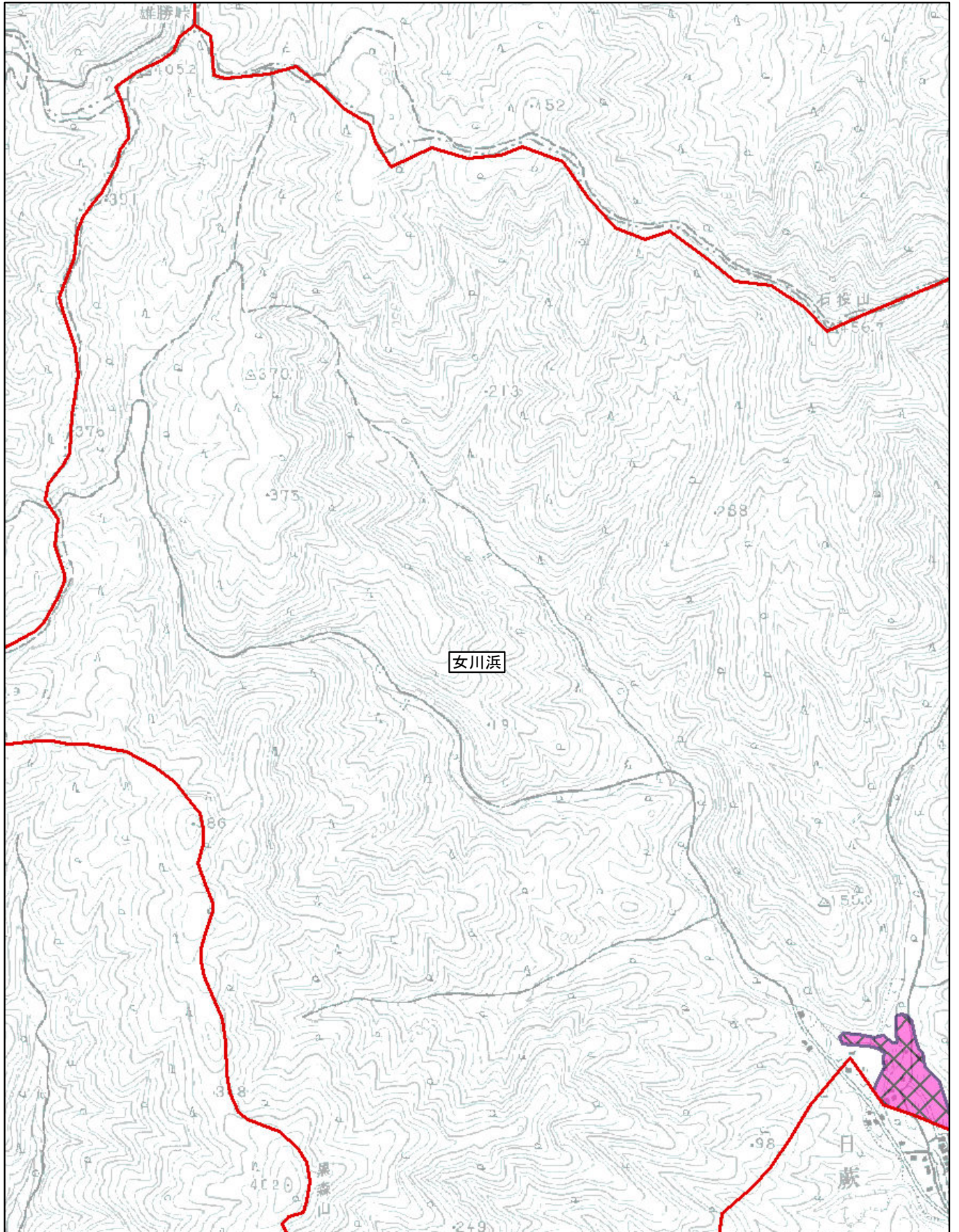
調整割合 別紙10-1(1/12)

市区町村名: 牡鹿郡女川町

女川浜

- Aの地域 
- Bの地域 
- Cの地域 


※ 町(丁目)又は大字名は黒枠囲いで記載しており、境界は赤線で記載しております。



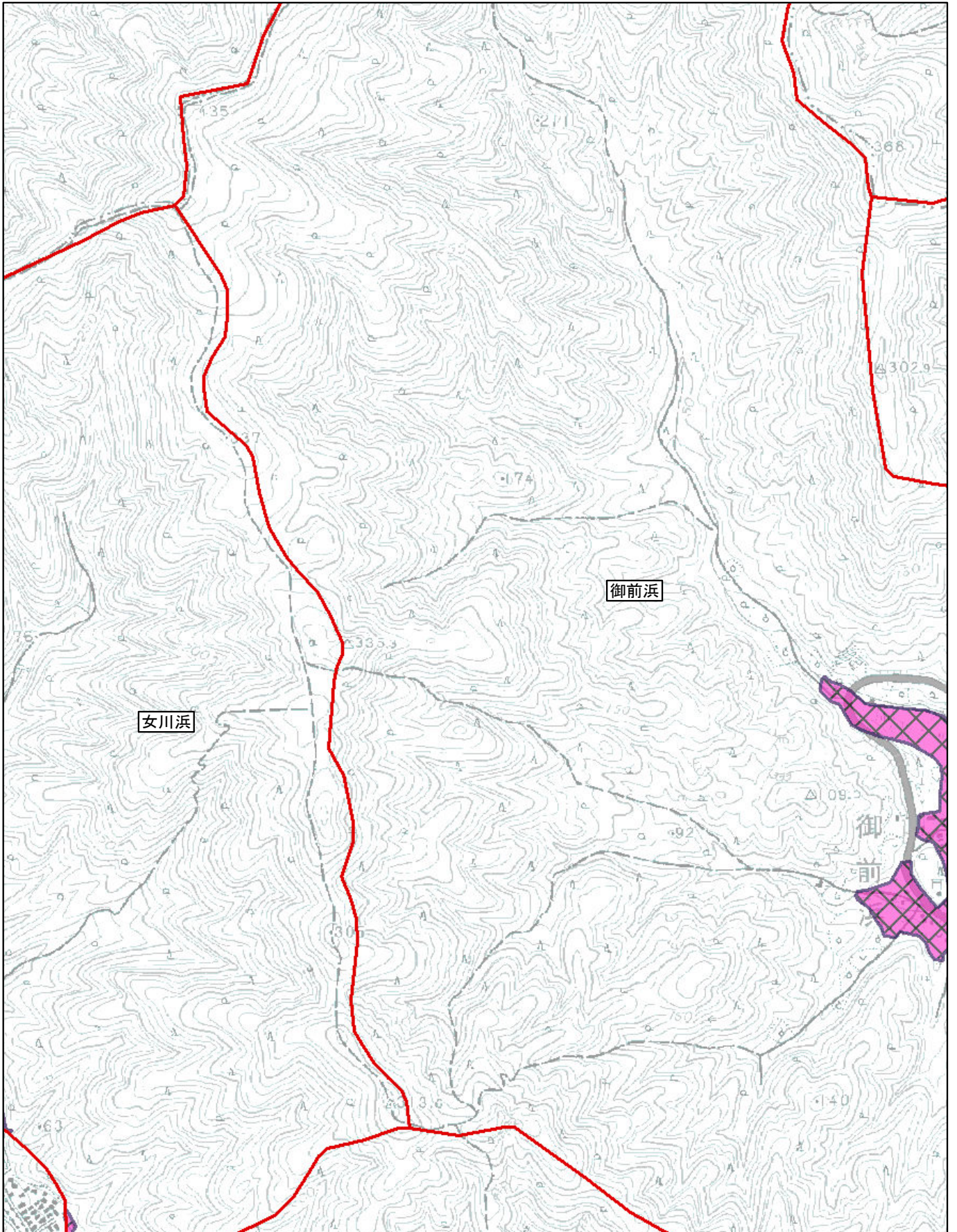
調整割合 別紙10-2(2/12)

市区町村名: 牡鹿郡女川町

御前浜・女川浜

- Aの地域 
- Bの地域 
- Cの地域 

※ 町(丁目)又は大字名は黒枠囲いで記載しており、境界は赤線で記載しております。



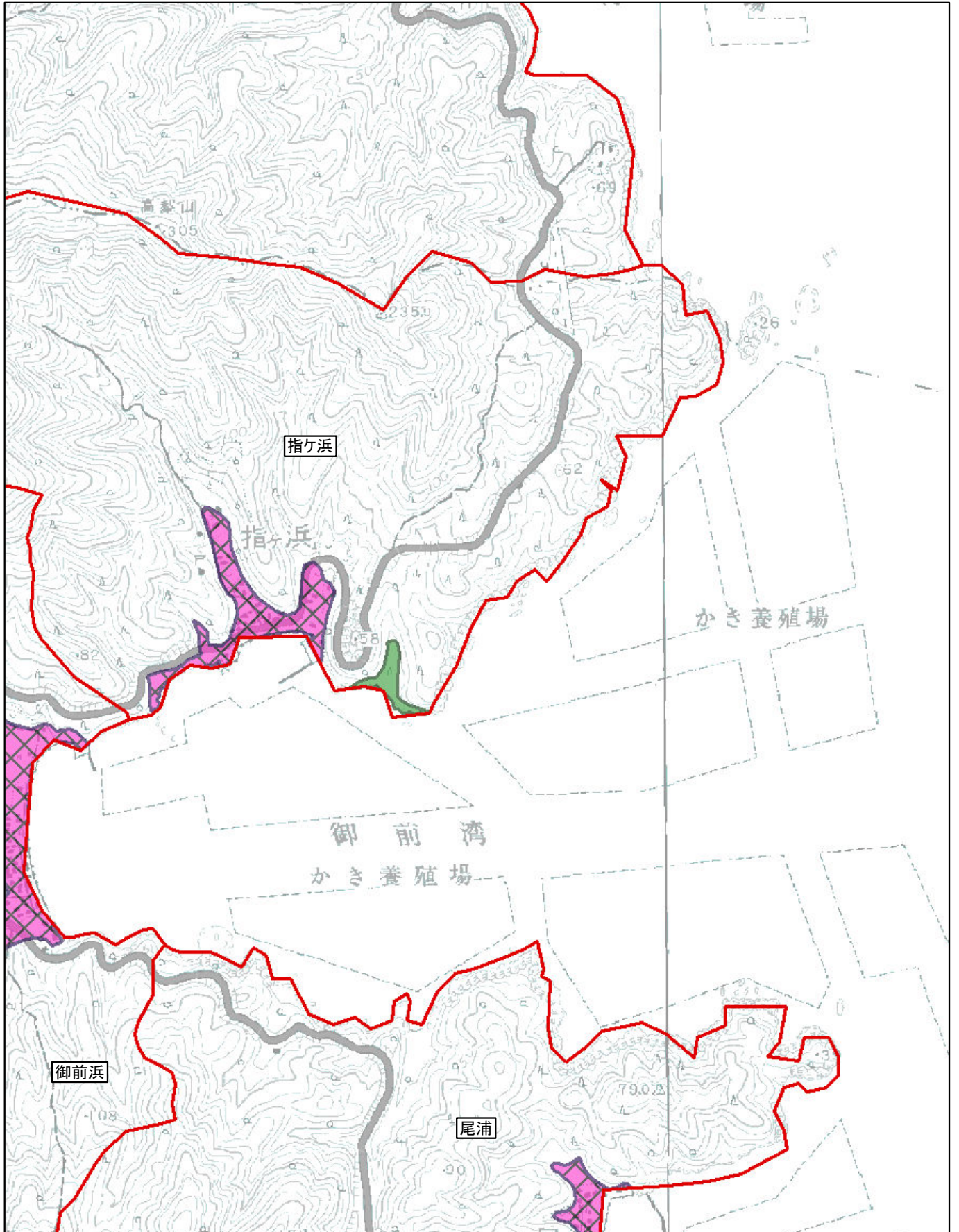
調整割合 別紙10-3(3/12)

市区町村名: 牡鹿郡女川町

御前浜・尾浦・指ヶ浜

- Aの地域 
- Bの地域 
- Cの地域 

※ 町(丁目)又は大字名は黒枠囲いで記載しており、境界は赤線で記載しております。




国土地理院提供「数値地図」及び「津波浸水範囲概況図」を使用しています。

調整割合 別紙10-4(4/12)

市区町村名: 牡鹿郡女川町

出島

- Aの地域 
- Bの地域 
- Cの地域 

※ 町(丁目)又は大字名は黒枠囲いで記載しており、境界は赤線で記載しております。



国土地理院提供「数値地図」及び「津波浸水範囲概況図」を使用しています。

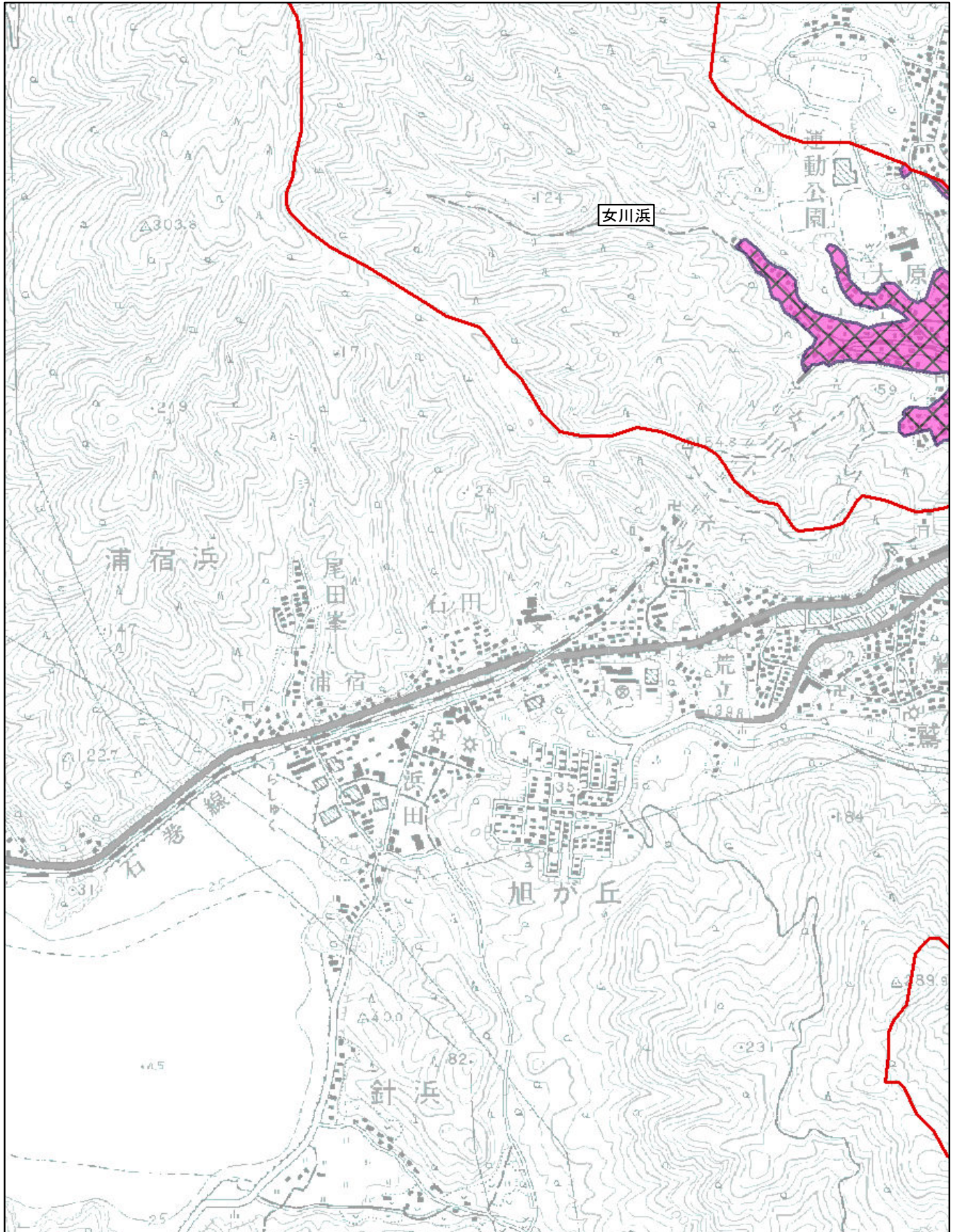
調整割合 別紙10-5(5/12)

市区町村名: 牡鹿郡女川町

女川浜

- Aの地域 
- Bの地域 
- Cの地域 

※ 町(丁目)又は大字名は黒枠囲いで記載しており、境界は赤線で記載しております。




国土地理院提供「数値地図」及び「津波浸水範囲概況図」を使用しています。

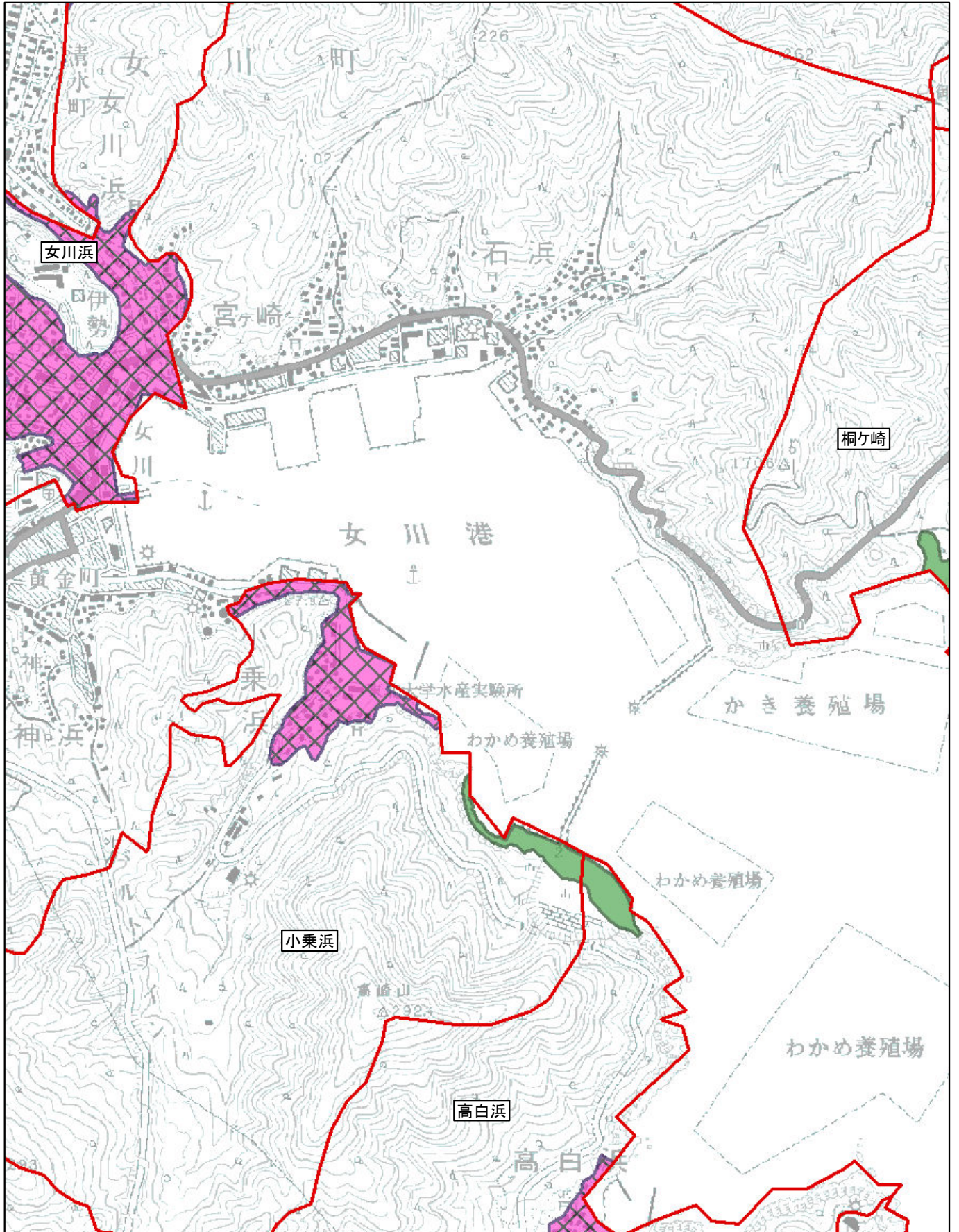
調整割合 別紙10-6(6/12)

市区町村名: 牡鹿郡女川町

高白浜・女川浜・小乗浜・桐ヶ崎

- Aの地域 
- Bの地域 
- Cの地域 

※ 町(丁目)又は大字名は黒枠囲いで記載しており、境界は赤線で記載しております。




国土地理院提供「数値地図」及び「津波浸水範囲概況図」を使用しています。

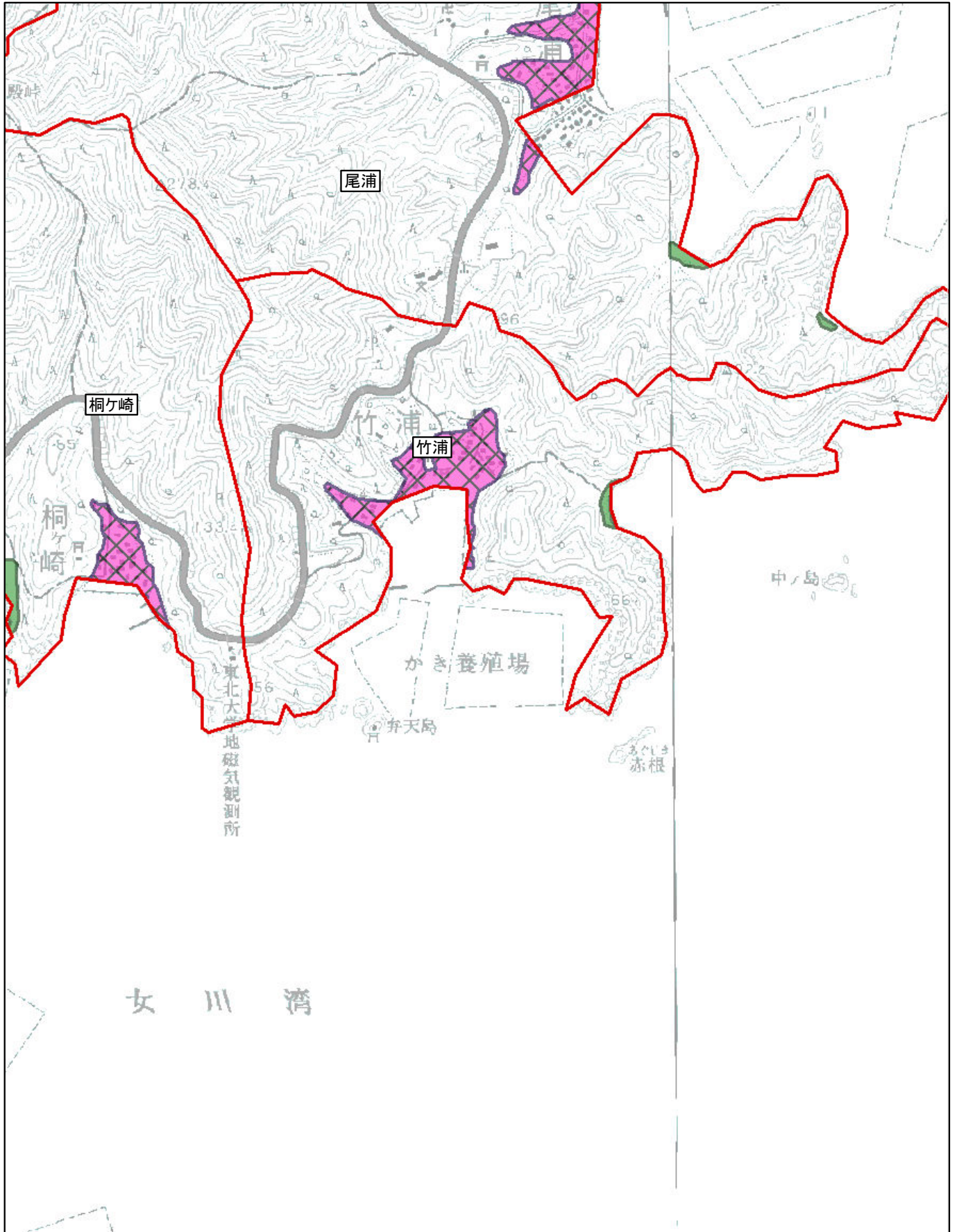
調整割合 別紙10-7(7/12)

市区町村名: 牡鹿郡女川町

桐ヶ崎・尾浦・竹浦

- Aの地域 
- Bの地域 
- Cの地域 

※ 町(丁目)又は大字名は黒枠囲いで記載しており、境界は赤線で記載しております。



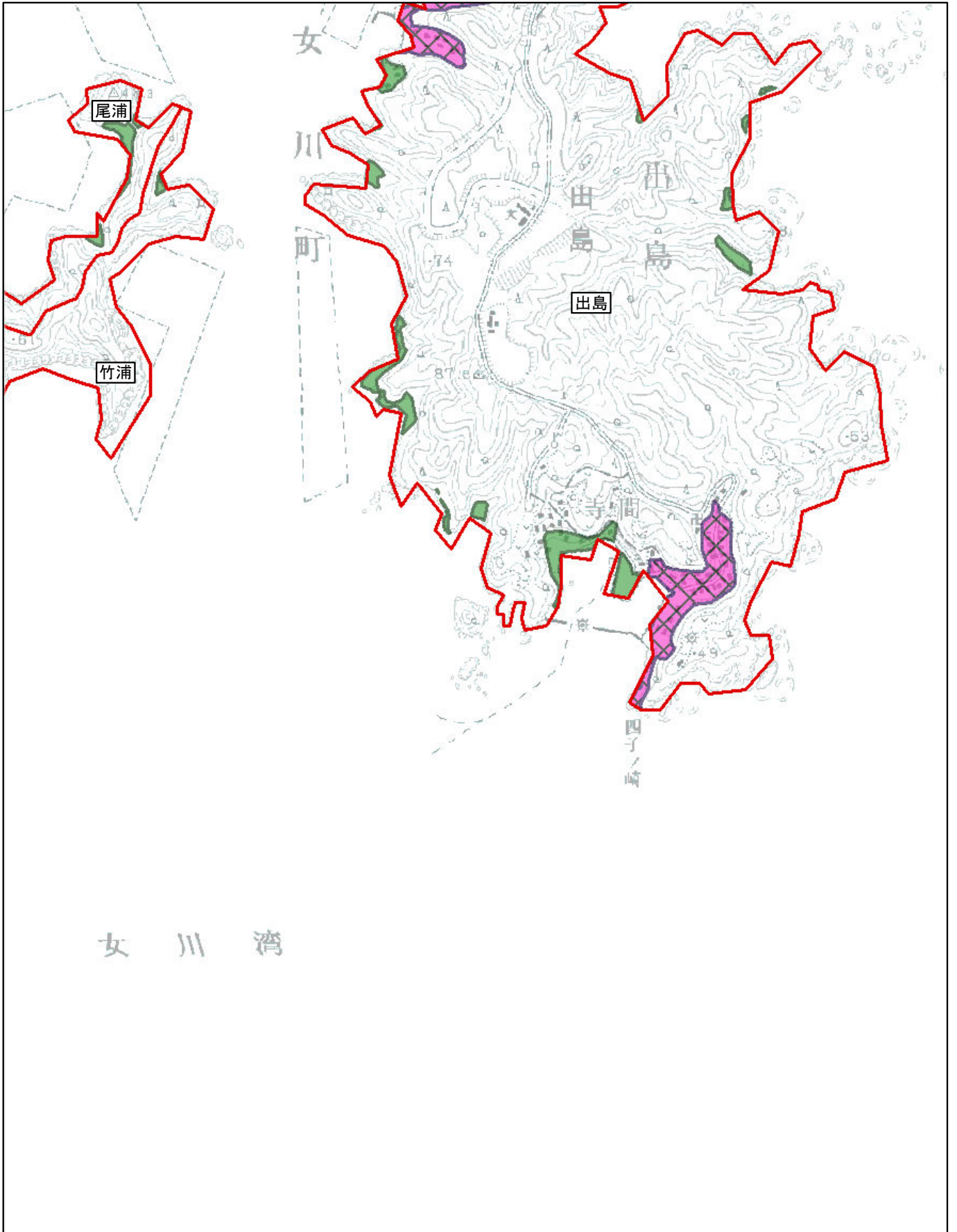
調整割合 別紙10-8(8/12)

市区町村名: 牡鹿郡女川町

出島・尾浦・竹浦

- Aの地域 
- Bの地域 
- Cの地域 


※ 町(丁目)又は大字名は黒枠囲いで記載しており、境界は赤線で記載しております。



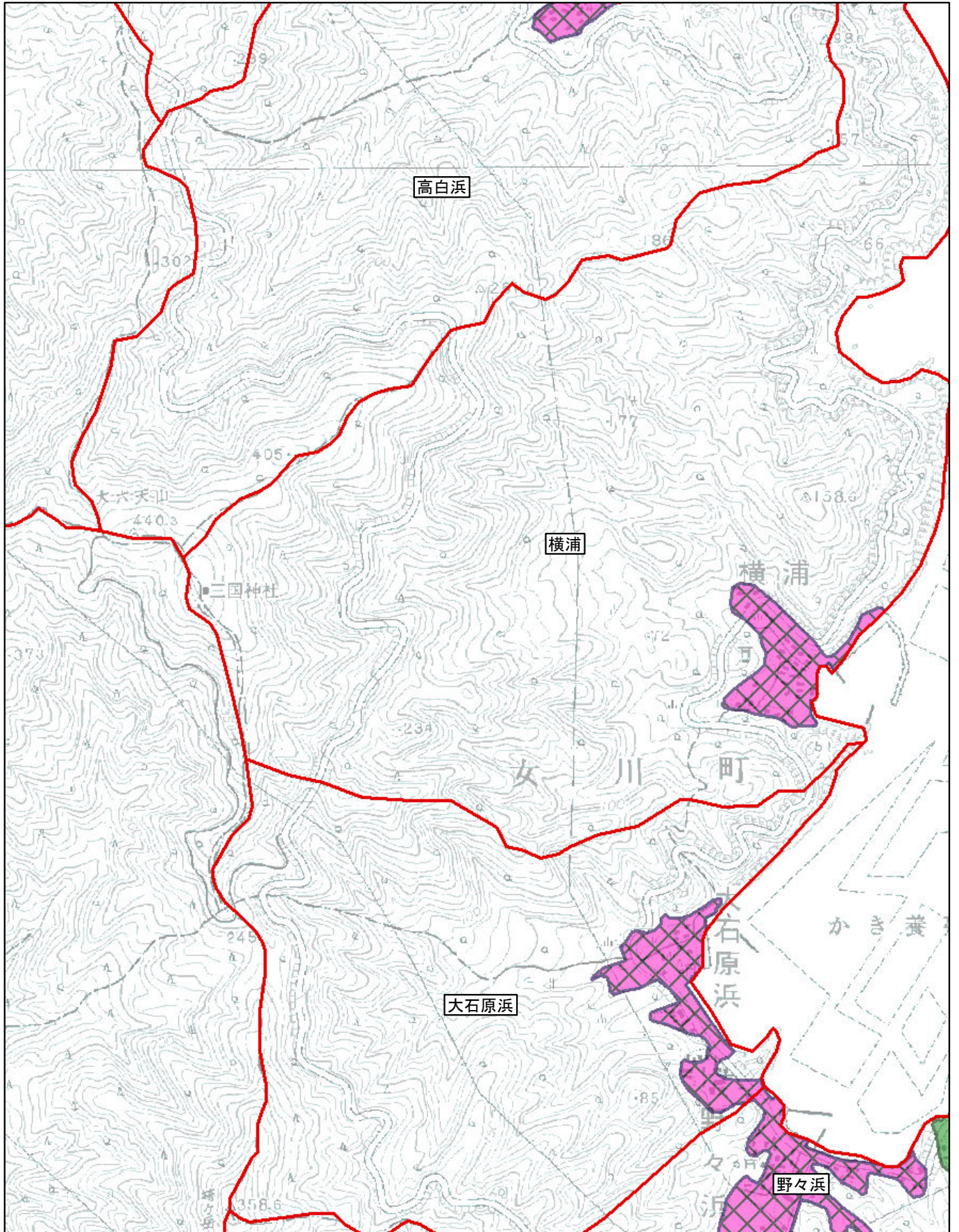
調整割合 別紙10-9(9/12)

市区町村名: 牡鹿郡女川町

高白浜・野々浜・大石原浜・横浦

- Aの地域 
- Bの地域 
- Cの地域 


※ 町(丁目)又は大字名は黒枠囲いで記載しており、境界は赤線で記載しております。



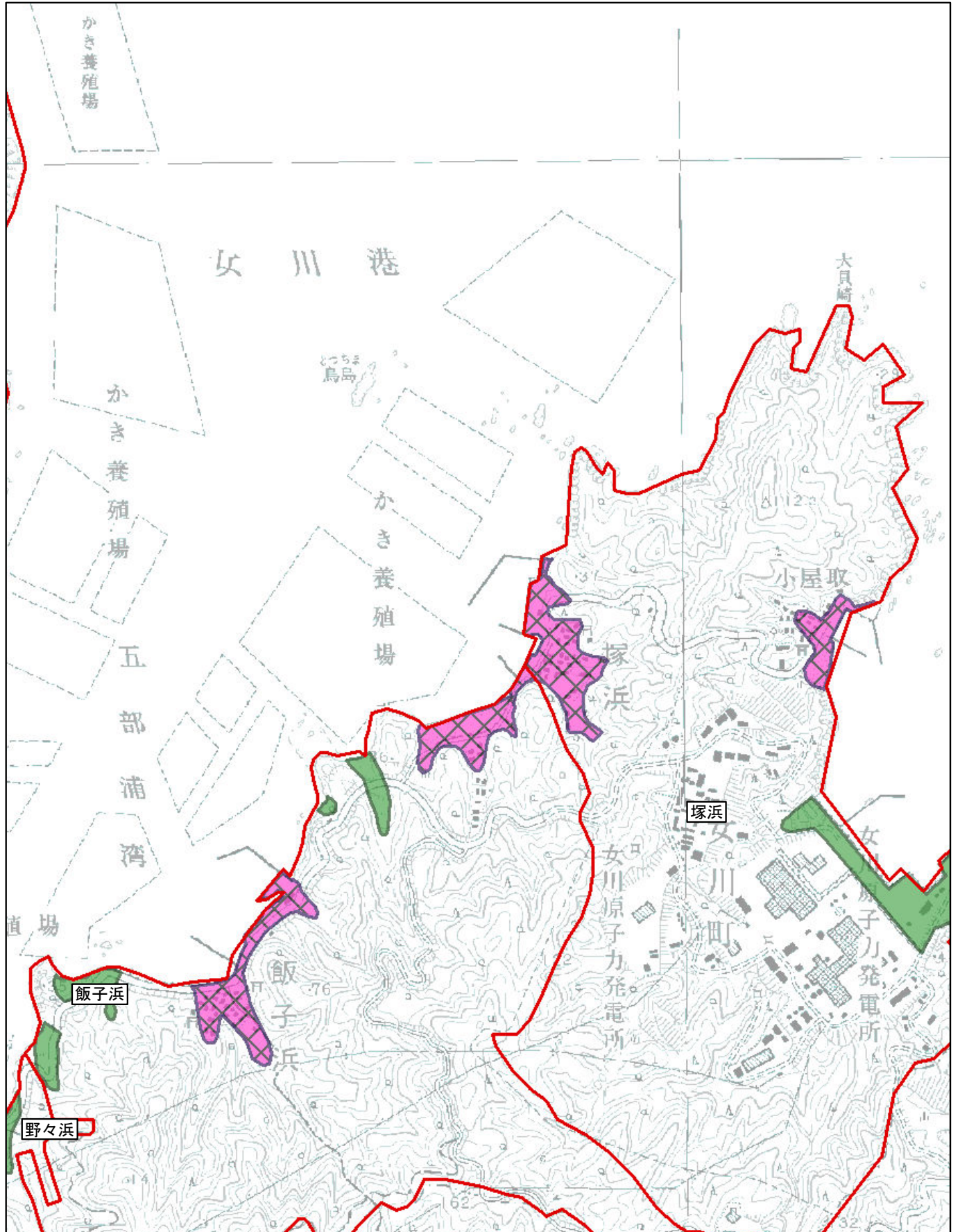
調整割合 別紙10-10(10/12)

市区町村名: 牡鹿郡女川町

塚浜・飯子浜・野々浜

- Aの地域 
- Bの地域 
- Cの地域 

※ 町(丁目)又は大字名は黒枠囲いで記載しており、境界は赤線で記載しております。



国土地理院提供「数値地図」及び「津波浸水範囲概況図」を使用しています。

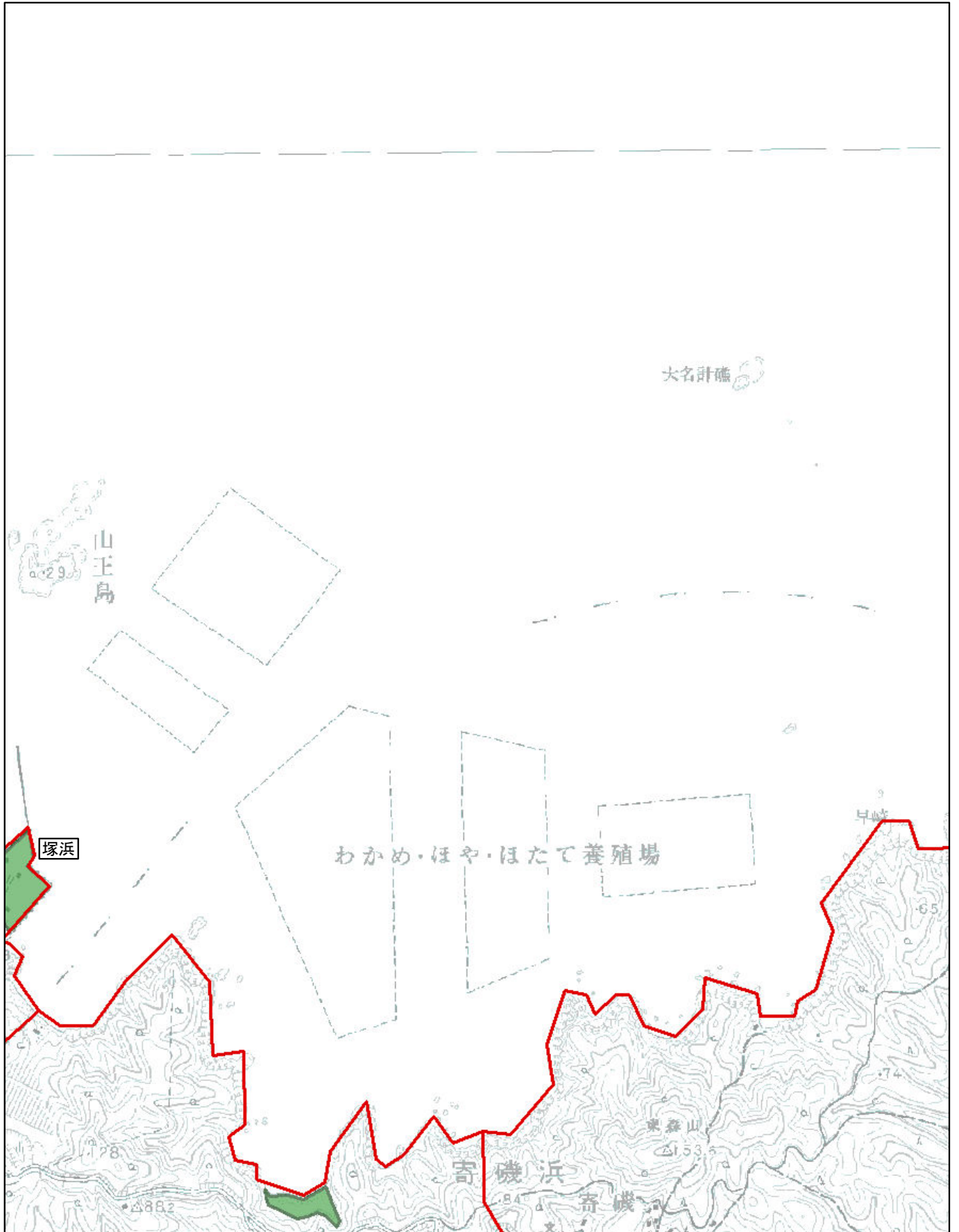
調整割合 別紙10-11(11/12)

市区町村名: 牡鹿郡女川町

塚浜

- Aの地域 
- Bの地域 
- Cの地域 

※ 町(丁目)又は大字名は黒枠囲いで記載しており、境界は赤線で記載しております。



国土地理院提供「数値地図」及び「津波浸水範囲概況図」を使用しています。

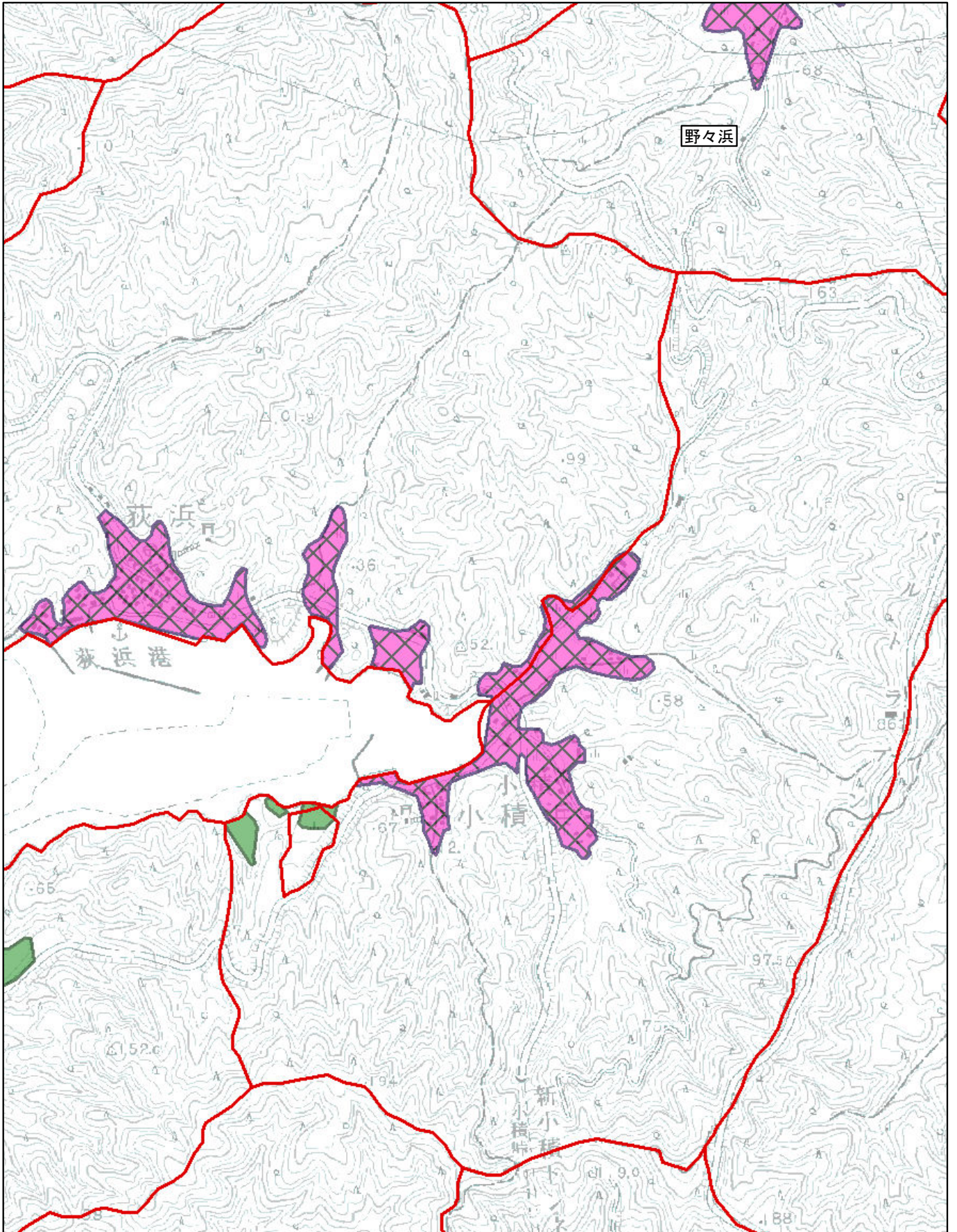
調整割合 別紙10-12(12/12)

市区町村名: 牡鹿郡女川町

野々浜

- Aの地域 
- Bの地域 
- Cの地域 

※ 町(丁目)又は大字名は黒枠囲いで記載しており、境界は赤線で記載しております。



国土地理院提供「数値地図」及び「津波浸水範囲概況図」を使用しています。