

## 調整割合表

1/1

市区町村名:陸前高田市

盛岡地方務局大船渡出張所


番号	県名	市区町村名	地域名	宅地 調整割合	田 調整割合	畑 調整割合	山林 調整割合	原野 調整割合
1	岩手県	陸前高田市	小友町	0.30	0.55	0.55	0.80	0.80
2	岩手県	陸前高田市	気仙町	0.30	0.55	0.55	0.80	0.80
3	岩手県	陸前高田市	高田町	0.30	0.55	0.55	0.80	0.80
4	岩手県	陸前高田市	竹駒町					
5			別紙4-2, 3, 5のAの地域	0.30	0.55	0.55	0.80	0.80
6			上記以外の地域	0.80	0.90	0.90	0.90	0.90
7	岩手県	陸前高田市	広田町	0.30	0.55	0.55	0.80	0.80
8	岩手県	陸前高田市	矢作町					
9			別紙4-2~5のAの地域	0.30	0.55	0.55	0.80	0.80
10			上記以外の地域	0.80	0.90	0.90	0.90	0.90
11	岩手県	陸前高田市	横田町					
12			別紙4-1, 2のAの地域	0.30	0.55	0.55	0.80	0.80
13			上記以外の地域	0.80	0.90	0.90	0.90	0.90
14	岩手県	陸前高田市	米崎町	0.30	0.55	0.55	0.80	0.80

※「地域名欄」に「別紙」の記載がある地域については、「調整割合表」の最終ページ以降にある別紙の地図を基に、適用される調整割合を御確認ください。

# 調整割合 別紙4-1(1/5)

市区町村名:陸前高田市

横田町

- Aの地域 
- Bの地域 
- Cの地域 

※ 町(丁目)又は大字名は黒枠囲いで記載しており、境界は赤線で記載しております。





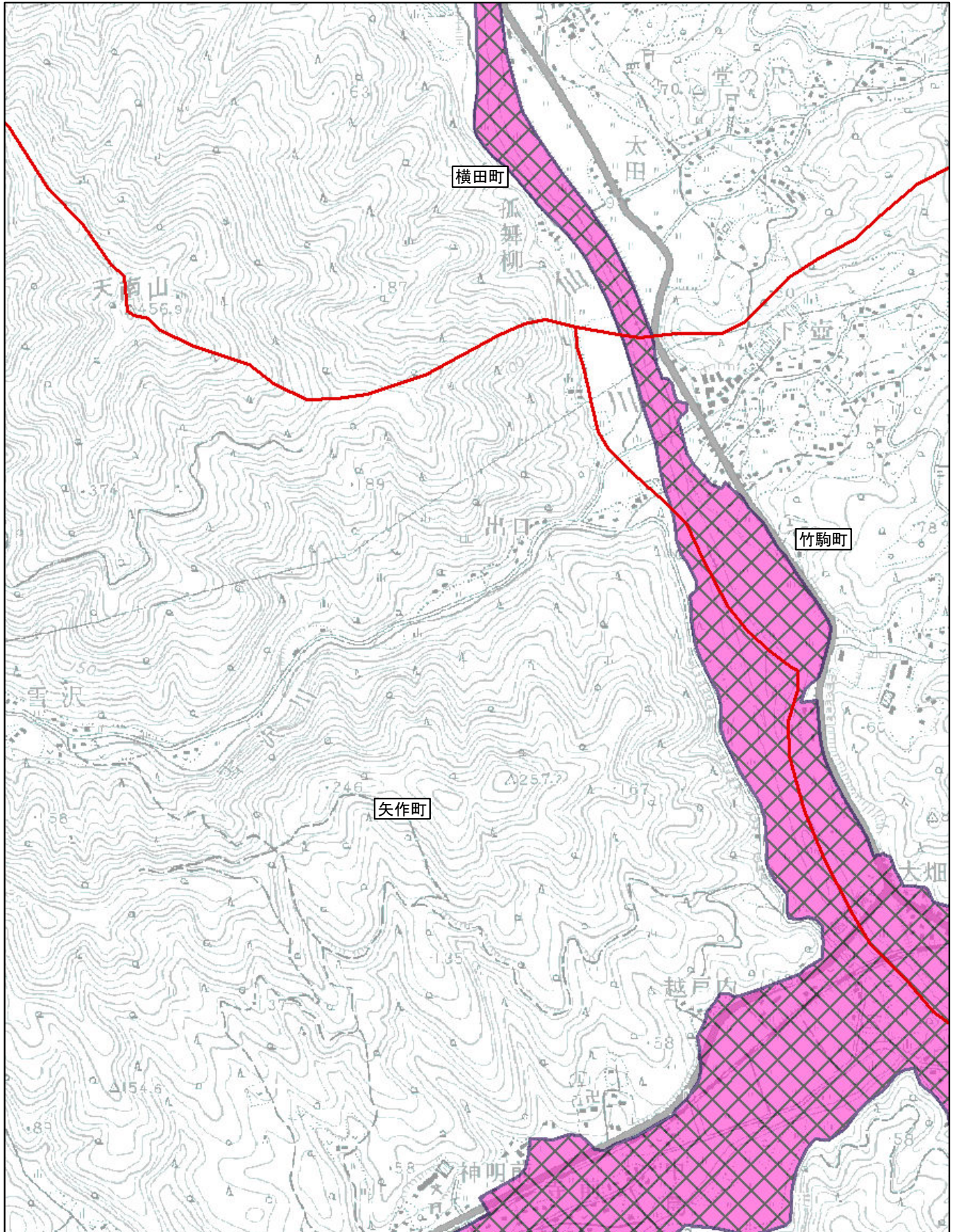
# 調整割合 別紙4-2(2/5)

市区町村名:陸前高田市

横田町・矢作町・竹駒町

- Aの地域 
- Bの地域 
- Cの地域 

※ 町(丁目)又は大字名は黒枠囲いで記載しており、境界は赤線で記載しております。







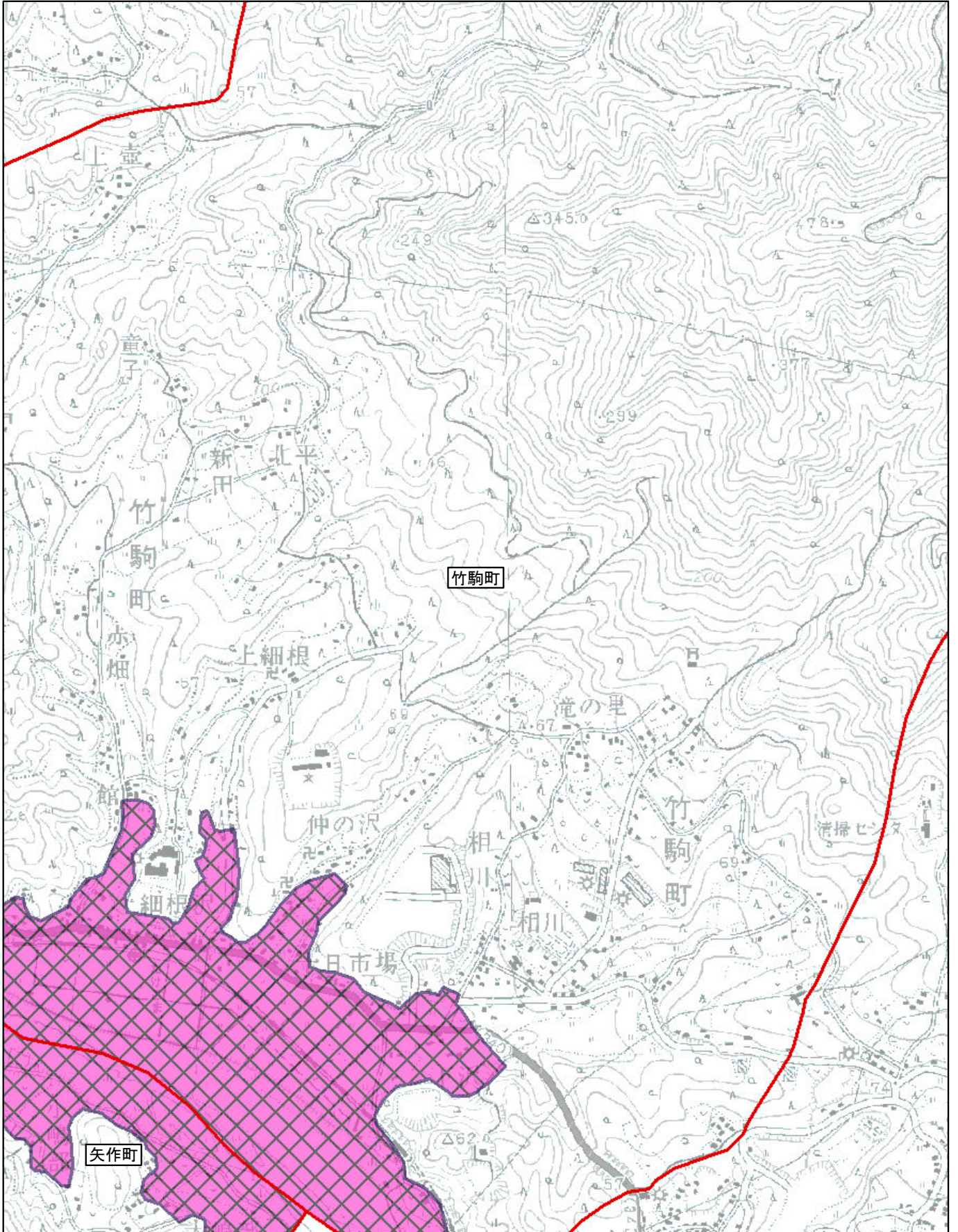
# 調整割合 別紙4-3(3/5)

市区町村名:陸前高田市

矢作町・竹駒町

- Aの地域 
- Bの地域 
- Cの地域 

※ 町(丁目)又は大字名は黒枠囲いで記載しており、境界は赤線で記載しております。







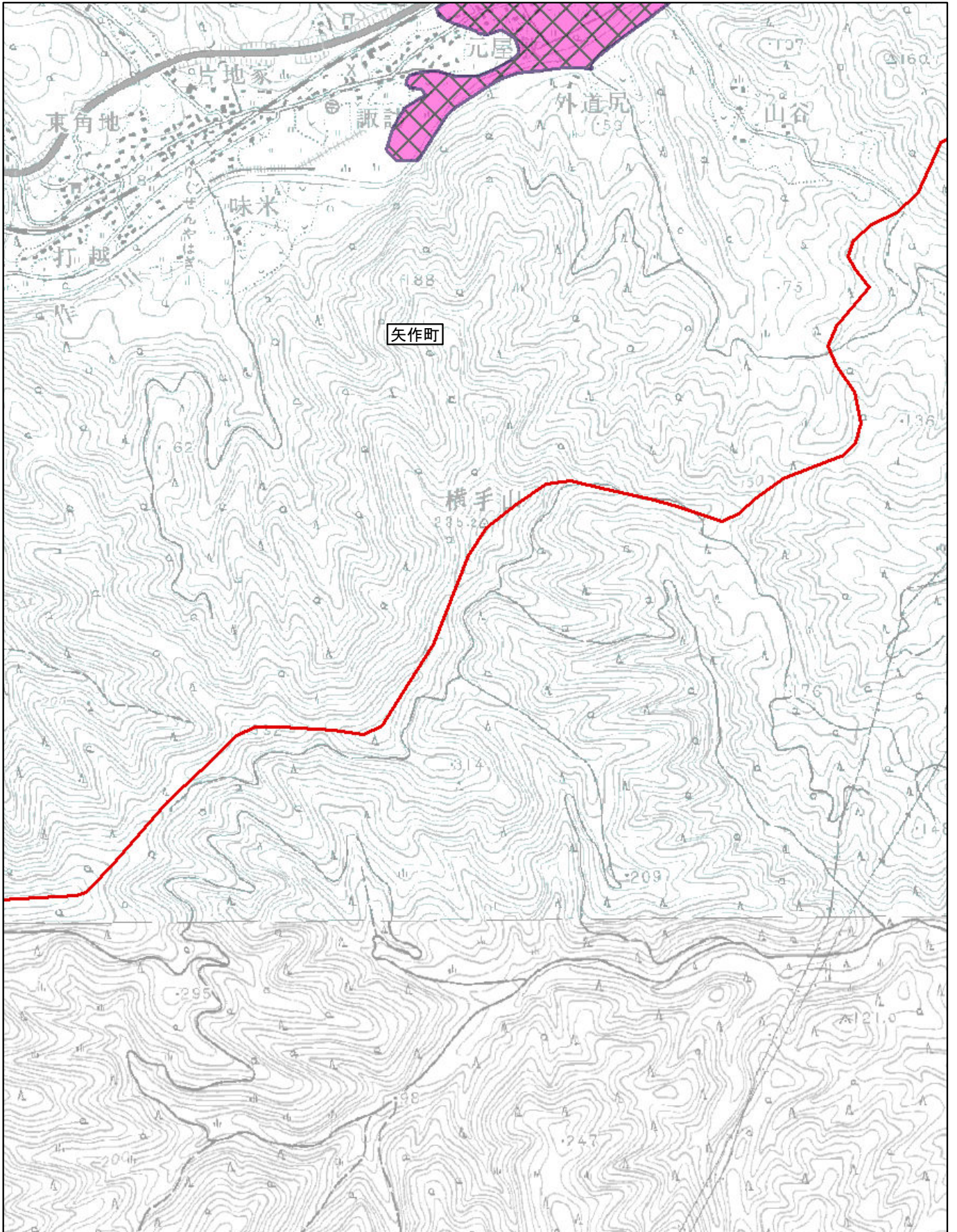
# 調整割合 別紙4-4(4/5)

市区町村名:陸前高田市

矢作町

- Aの地域 
- Bの地域 
- Cの地域 

※ 町(丁目)又は大字名は黒枠囲いで記載しており、境界は赤線で記載しております。





# 調整割合 別紙4-5(5/5)

市区町村名:陸前高田市

矢作町・竹駒町

- Aの地域 
- Bの地域 
- Cの地域 

※ 町(丁目)又は大字名は黒枠囲いで記載しており、境界は赤線で記載しております。

