

調整割合表

1/1

市区町村名:久慈市

盛岡地方方法務局二戸支局

番号	県名	市区町村名	地域名	宅地 調整割合	田 調整割合	畑 調整割合	山林 調整割合	原野 調整割合
1	岩手県	久慈市	旭町	0.90	1.00	1.00	1.00	1.00
2	岩手県	久慈市	荒町	0.90	1.00	1.00	1.00	1.00
3	岩手県	久慈市	荒町1丁目	0.90	1.00	1.00	1.00	1.00
4	岩手県	久慈市	荒町2丁目	0.90	1.00	1.00	1.00	1.00
5	岩手県	久慈市	宇部町	0.90	1.00	1.00	1.00	1.00
6	岩手県	久慈市	駅前	0.90	1.00	1.00	1.00	1.00
7	岩手県	久慈市	枝成沢	0.90	1.00	1.00	1.00	1.00
8	岩手県	久慈市	大川目町	0.90	1.00	1.00	1.00	1.00
9	岩手県	久慈市	大沢	0.90	1.00	1.00	1.00	1.00
10	岩手県	久慈市	長内町					
11			別紙3-5, 7, 8, 9のAの地域	0.35	0.60	0.60	0.90	0.90
12			別紙3-5, 7, 8, 9のCの地域	0.70	0.80	0.85	0.90	0.90
13			上記以外の地域	0.90	1.00	1.00	1.00	1.00
14	岩手県	久慈市	表町	0.90	1.00	1.00	1.00	1.00
15	岩手県	久慈市	柏崎	0.90	1.00	1.00	1.00	1.00
16	岩手県	久慈市	柏崎1丁目	0.90	1.00	1.00	1.00	1.00
17	岩手県	久慈市	川崎町	0.90	1.00	1.00	1.00	1.00
18	岩手県	久慈市	川貴	0.90	1.00	1.00	1.00	1.00
19	岩手県	久慈市	京の森	0.90	1.00	1.00	1.00	1.00
20	岩手県	久慈市	源道	0.70	0.80	0.85	0.90	0.90
21	岩手県	久慈市	小久慈町	0.90	1.00	1.00	1.00	1.00
22	岩手県	久慈市	栄町	0.90	1.00	1.00	1.00	1.00
23	岩手県	久慈市	侍浜町					
24			別紙3-1~4, 6のAの地域	0.35	0.60	0.60	0.90	0.90
25			別紙3-1~4, 6のCの地域	0.70	0.80	0.85	0.90	0.90
26			上記以外の地域	0.90	1.00	1.00	1.00	1.00
27	岩手県	久慈市	沢里	0.90	1.00	1.00	1.00	1.00
28	岩手県	久慈市	新中の橋	0.90	1.00	1.00	1.00	1.00
29	岩手県	久慈市	十八日町1丁目	0.90	1.00	1.00	1.00	1.00
30	岩手県	久慈市	十八日町2丁目	0.90	1.00	1.00	1.00	1.00
31	岩手県	久慈市	巽町1丁目	0.90	1.00	1.00	1.00	1.00
32	岩手県	久慈市	巽町2丁目	0.90	1.00	1.00	1.00	1.00
33	岩手県	久慈市	田屋町	0.70	0.80	0.85	0.90	0.90
34	岩手県	久慈市	寺里	0.90	1.00	1.00	1.00	1.00
35	岩手県	久慈市	天神堂	0.90	1.00	1.00	1.00	1.00
36	岩手県	久慈市	中の橋1丁目	0.90	1.00	1.00	1.00	1.00
37	岩手県	久慈市	中町	0.90	1.00	1.00	1.00	1.00
38	岩手県	久慈市	中町1丁目	0.90	1.00	1.00	1.00	1.00
39	岩手県	久慈市	中町2丁目	0.90	1.00	1.00	1.00	1.00
40	岩手県	久慈市	夏井町					
41			別紙3-5, 6のAの地域	0.35	0.60	0.60	0.90	0.90
42			別紙3-5, 6のCの地域	0.70	0.80	0.85	0.90	0.90
43			上記以外の地域	0.90	1.00	1.00	1.00	1.00
44	岩手県	久慈市	新井田	0.70	0.80	0.85	0.90	0.90
45	岩手県	久慈市	西の沢	0.90	1.00	1.00	1.00	1.00
46	岩手県	久慈市	二十八日町1丁目	0.90	1.00	1.00	1.00	1.00
47	岩手県	久慈市	二十八日町2丁目	0.90	1.00	1.00	1.00	1.00
48	岩手県	久慈市	畑田	0.90	1.00	1.00	1.00	1.00
49	岩手県	久慈市	本町1丁目	0.90	1.00	1.00	1.00	1.00
50	岩手県	久慈市	本町2丁目	0.90	1.00	1.00	1.00	1.00
51	岩手県	久慈市	本町3丁目	0.90	1.00	1.00	1.00	1.00
52	岩手県	久慈市	湊町	0.35	0.60	0.60	0.90	0.90
53	岩手県	久慈市	門前	0.90	1.00	1.00	1.00	1.00
54	岩手県	久慈市	山根町	0.90	1.00	1.00	1.00	1.00
55	岩手県	久慈市	八日町	0.90	1.00	1.00	1.00	1.00
56	岩手県	久慈市	八日町1丁目	0.90	1.00	1.00	1.00	1.00
57	岩手県	久慈市	八日町2丁目	0.90	1.00	1.00	1.00	1.00
58	岩手県	久慈市	田高1丁目	0.90	1.00	1.00	1.00	1.00
59	岩手県	久慈市	中央1丁目	0.90	1.00	1.00	1.00	1.00
60	岩手県	久慈市	中央2丁目	0.90	1.00	1.00	1.00	1.00
61	岩手県	久慈市	中央3丁目	0.90	1.00	1.00	1.00	1.00
62	岩手県	久慈市	中央4丁目	0.90	1.00	1.00	1.00	1.00
63	岩手県	久慈市	山形町 小国	0.90	1.00	1.00	1.00	1.00
64	岩手県	久慈市	山形町 川井	0.90	1.00	1.00	1.00	1.00
65	岩手県	久慈市	山形町 霜畑	0.90	1.00	1.00	1.00	1.00
66	岩手県	久慈市	山形町 繫	0.90	1.00	1.00	1.00	1.00
67	岩手県	久慈市	山形町 荷軽部	0.90	1.00	1.00	1.00	1.00
68	岩手県	久慈市	山形町 日野沢	0.90	1.00	1.00	1.00	1.00
69	岩手県	久慈市	山形町 戸呂町	0.90	1.00	1.00	1.00	1.00

※「地域名欄」に「別紙」の記載がある地域については、「調整割合表」の最終ページ以降にある別紙の地図を基に、適用される調整割合を御確認ください。

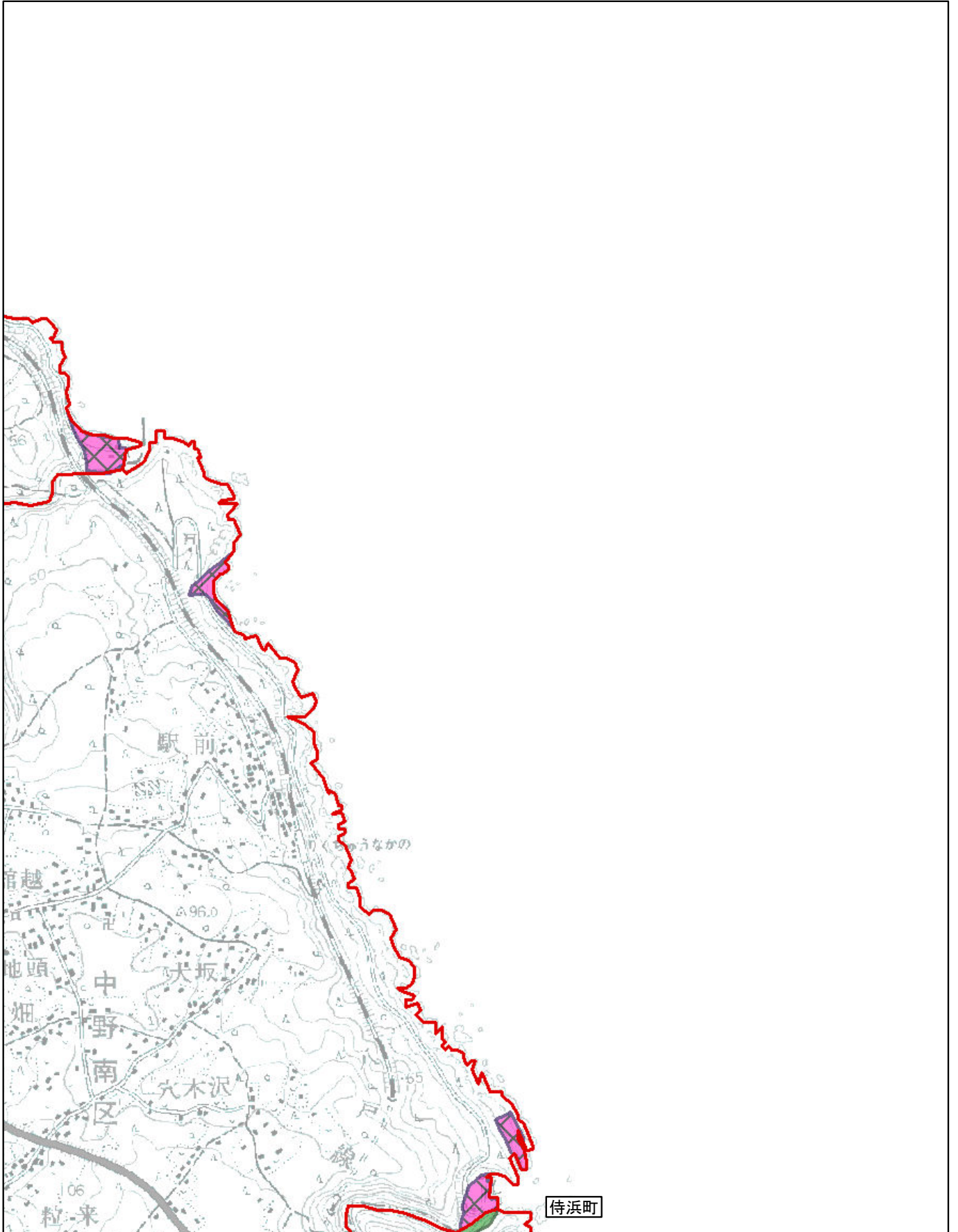
調整割合 別紙3-1(1/9)

市区町村名:久慈市

侍浜町

- Aの地域 
- Bの地域 
- Cの地域 

※ 町(丁目)又は大字名は黒枠囲いで記載しており、境界は赤線で記載しております。




国土地理院提供「数値地図」及び「津波浸水範囲概況図」を使用しています。

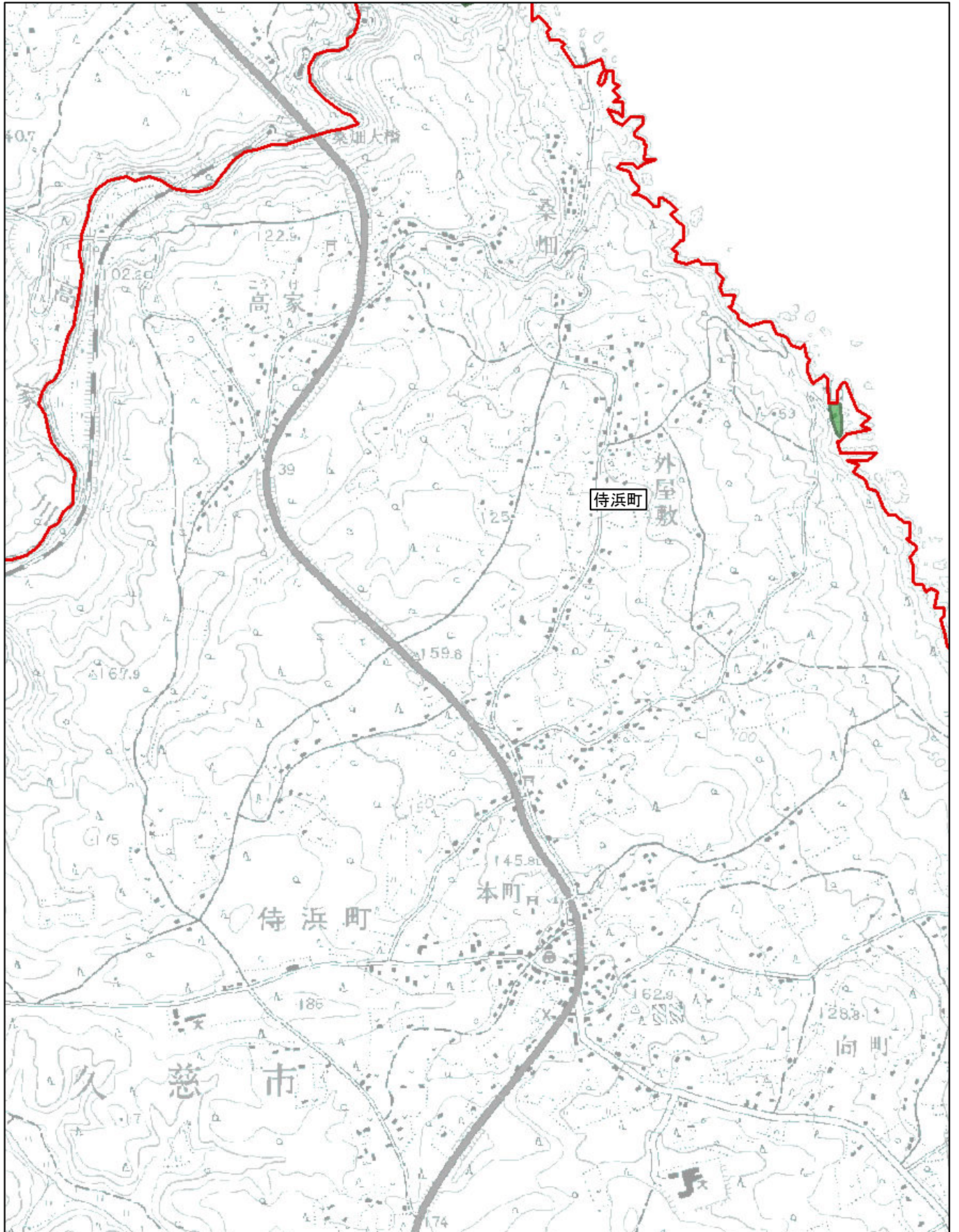
調整割合 別紙3-2(2/9)

市区町村名:久慈市

侍浜町

- Aの地域 
- Bの地域 
- Cの地域 

※ 町(丁目)又は大字名は黒枠囲いで記載しており、境界は赤線で記載しております。



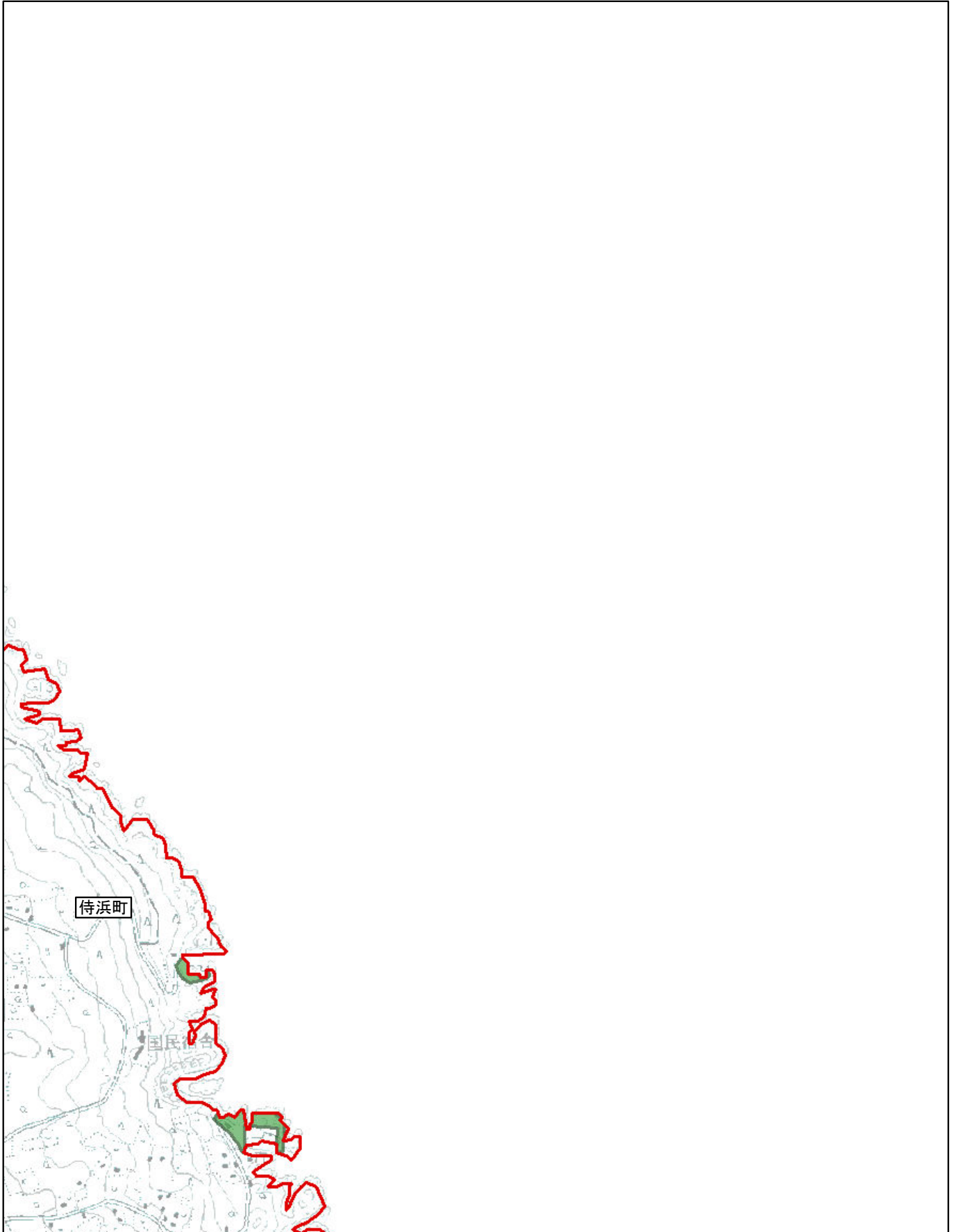
調整割合 別紙3-3(3/9)

市区町村名:久慈市

侍浜町

- Aの地域 
- Bの地域 
- Cの地域 


※ 町(丁目)又は大字名は黒枠囲いで記載しており、境界は赤線で記載しております。



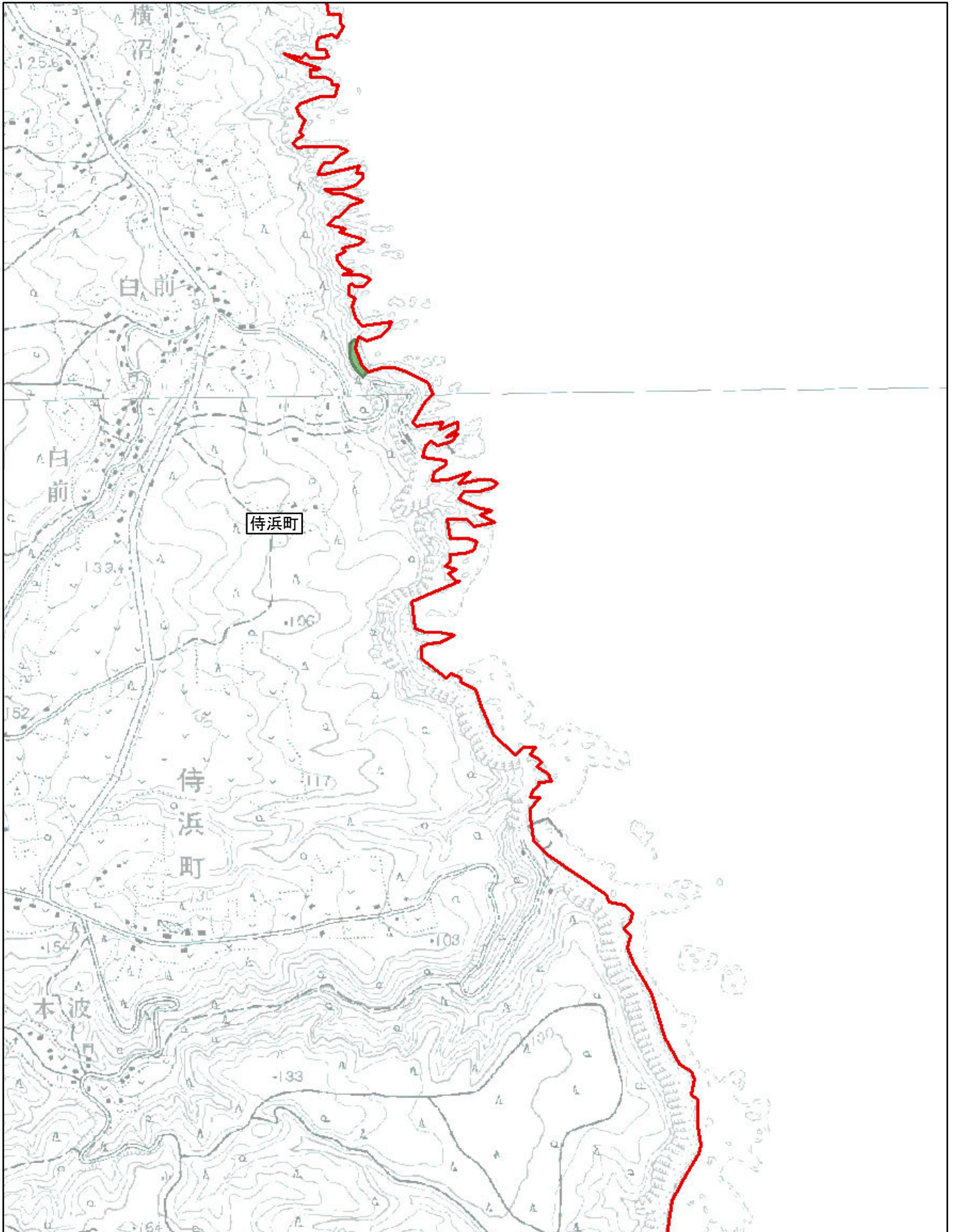
調整割合 別紙3-4(4/9)

市区町村名:久慈市

侍浜町

- Aの地域 
- Bの地域 
- Cの地域 


※ 町(丁目)又は大字名は黒枠囲いで記載しており、境界は赤線で記載しております。



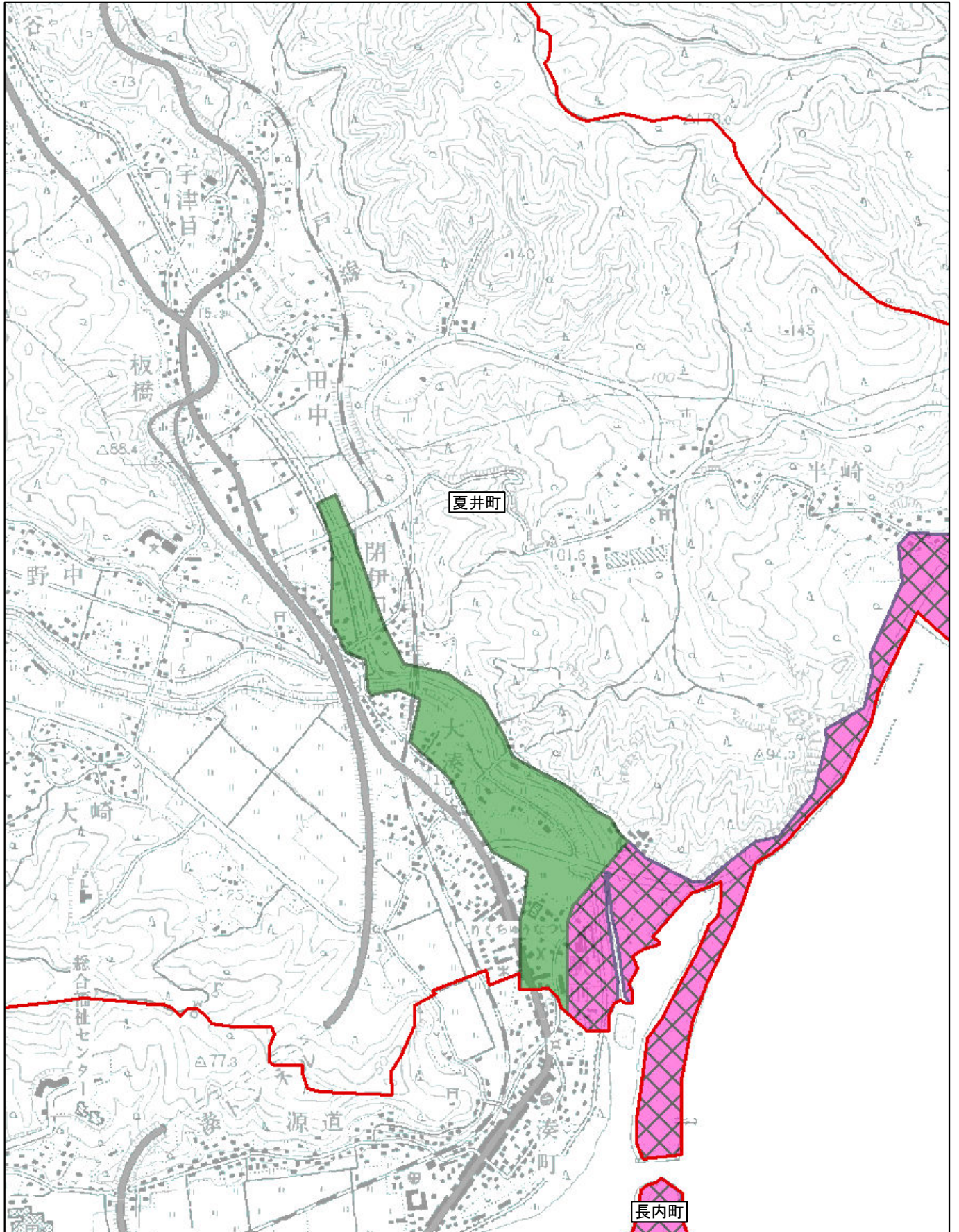
調整割合 別紙3-5(5/9)

市区町村名:久慈市

長内町・夏井町

- Aの地域 
- Bの地域 
- Cの地域 


※ 町(丁目)又は大字名は黒枠囲いで記載しており、境界は赤線で記載しております。



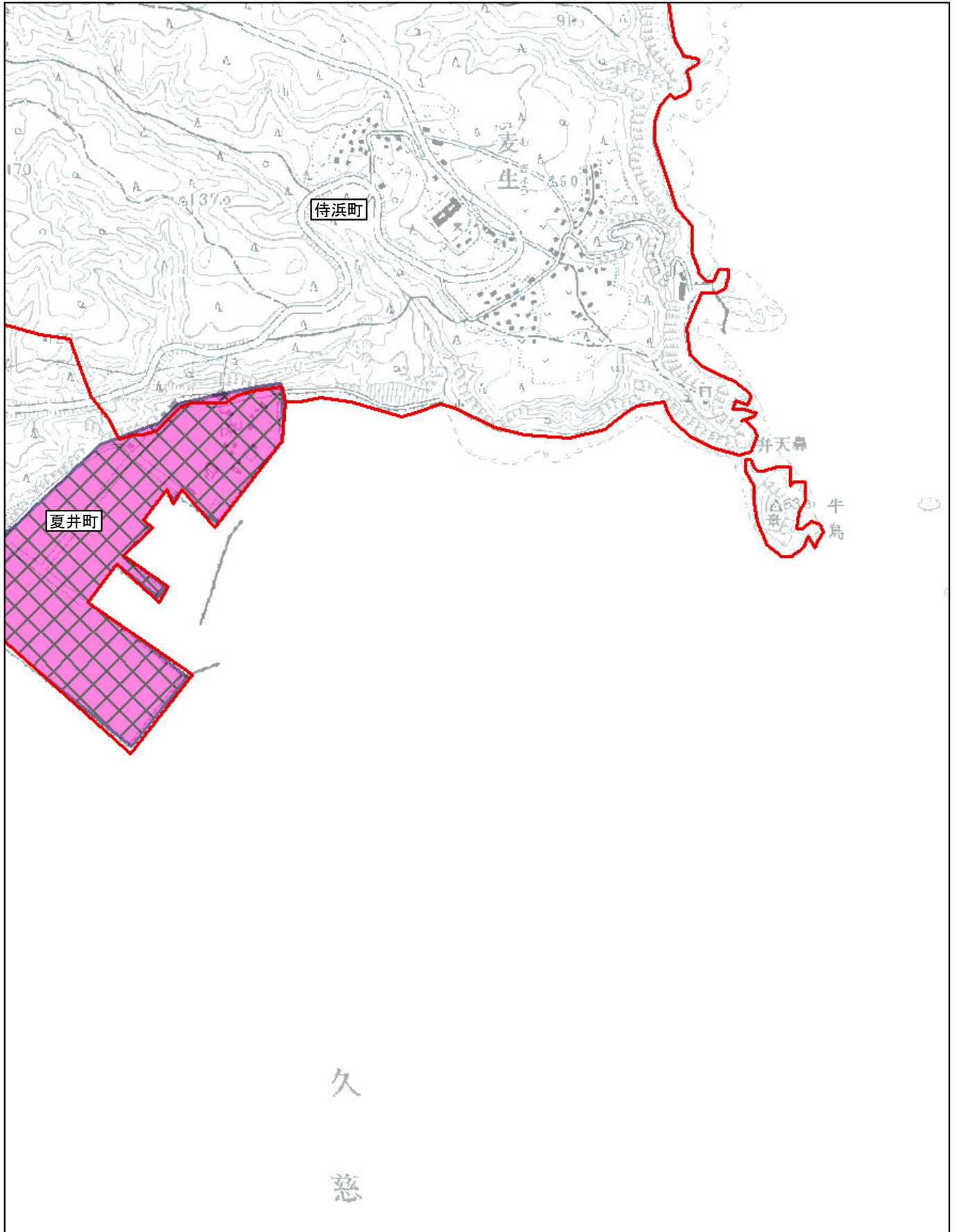
調整割合 別紙3-6(6/9)

市区町村名:久慈市

夏井町・侍浜町

- Aの地域 
- Bの地域 
- Cの地域 

※ 町(丁目)又は大字名は黒枠囲いで記載しており、境界は赤線で記載しております。



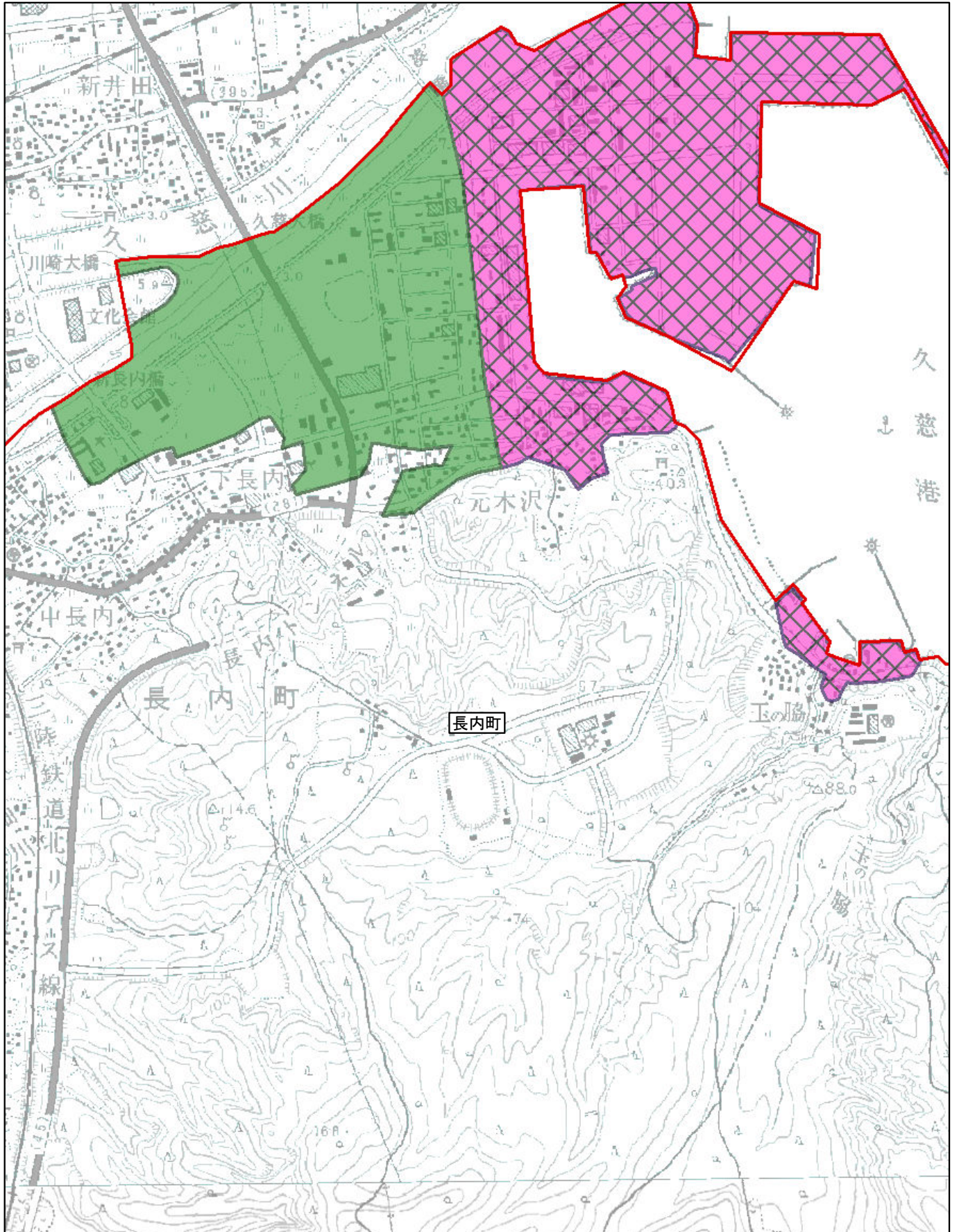
調整割合 別紙3-7(7/9)

市区町村名:久慈市

長内町

- Aの地域 
- Bの地域 
- Cの地域 

※ 町(丁目)又は大字名は黒枠囲いで記載しており、境界は赤線で記載しております。



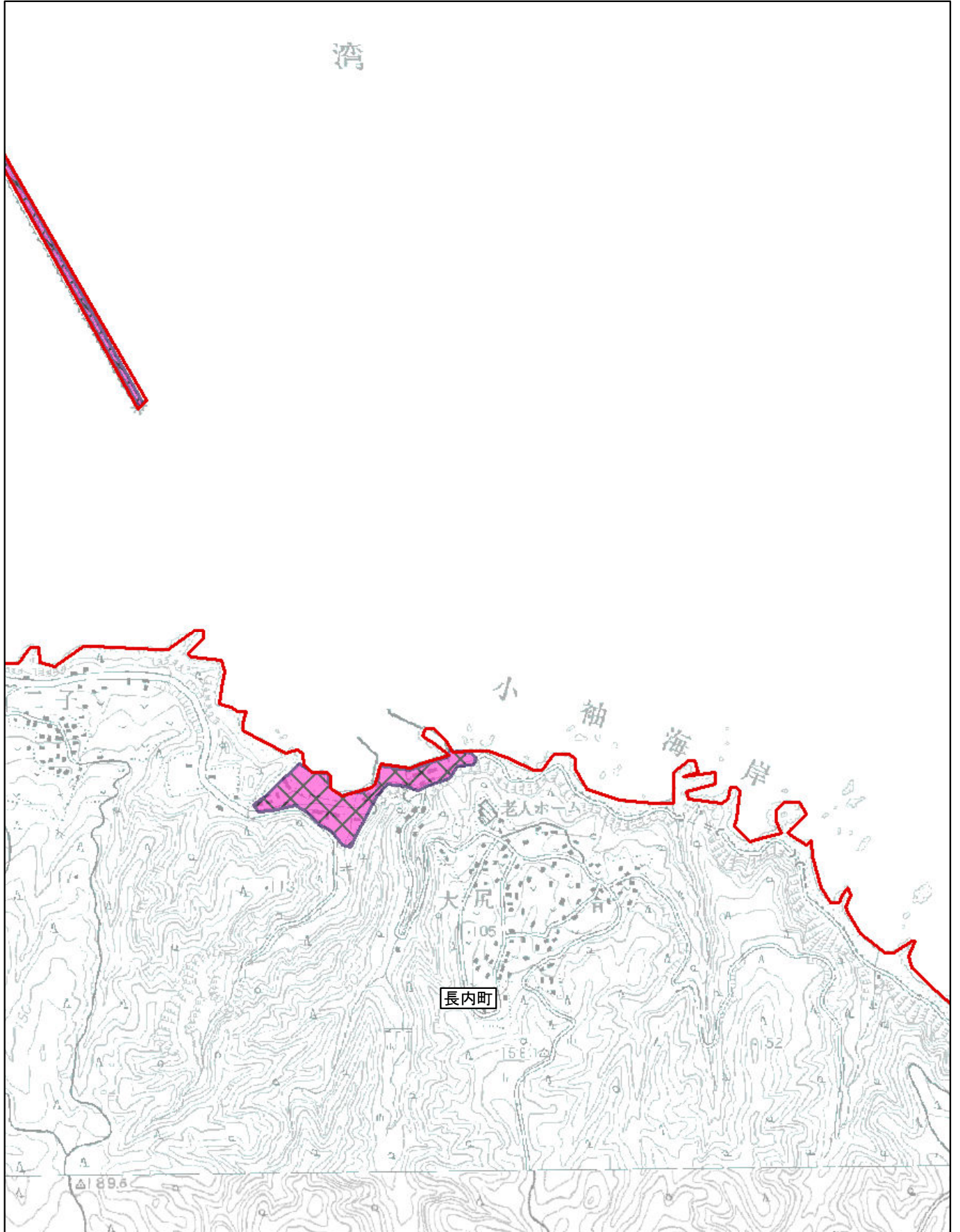
調整割合 別紙3-8(8/9)

市区町村名:久慈市

長内町

- Aの地域 
- Bの地域 
- Cの地域 

※ 町(丁目)又は大字名は黒枠囲いで記載しており、境界は赤線で記載しております。



国土地理院提供「数値地図」及び「津波浸水範囲概況図」を使用しています。

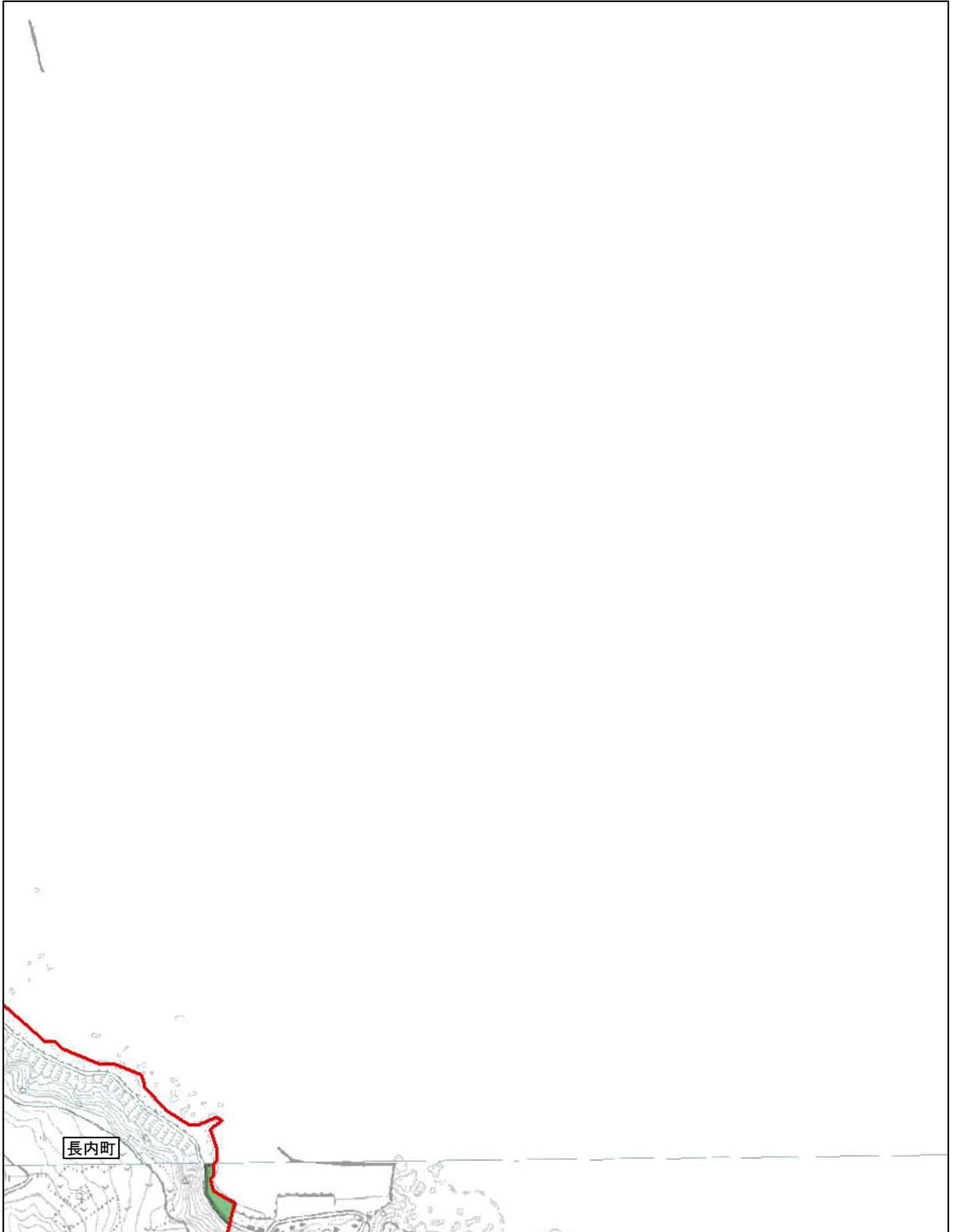
調整割合 別紙3-9(9/9)

市区町村名:久慈市

長内町

- Aの地域 
- Bの地域 
- Cの地域 

※ 町(丁目)又は大字名は黒枠囲いで記載しており、境界は赤線で記載しております。



国土地理院提供「数値地図」及び「津波浸水範囲概況図」を使用しています。