

調整割合表

1/2

市区町村名：九戸郡洋野町

盛岡地方方法務局二戸支局

番号	県名	市区町村名	地域名	宅地 調整割合	田 調整割合	畑 調整割合	山林 調整割合	原野 調整割合
1	岩手県	九戸郡 洋野町	阿子木	0.90	1.00	1.00	1.00	1.00
2	岩手県	九戸郡 洋野町	有家					
3			別紙12-7~9のAの地域	0.35	0.60	0.60	0.90	0.90
4			上記以外の地域	0.90	1.00	1.00	1.00	1.00
5	岩手県	九戸郡 洋野町	大野	0.90	1.00	1.00	1.00	1.00
6	岩手県	九戸郡 洋野町	小子内					
7			別紙12-7のAの地域	0.35	0.60	0.60	0.90	0.90
8			上記以外の地域	0.90	1.00	1.00	1.00	1.00
9	岩手県	九戸郡 洋野町	上館	0.90	1.00	1.00	1.00	1.00
10	岩手県	九戸郡 洋野町	帯島	0.90	1.00	1.00	1.00	1.00
11	岩手県	九戸郡 洋野町	種市第1地割					
12			別紙12-1~7のAの地域	0.35	0.60	0.60	0.90	0.90
13			上記以外の地域	0.90	1.00	1.00	1.00	1.00
14	岩手県	九戸郡 洋野町	種市第2地割					
15			別紙12-1~7のAの地域	0.35	0.60	0.60	0.90	0.90
16			上記以外の地域	0.90	1.00	1.00	1.00	1.00
17	岩手県	九戸郡 洋野町	種市第3地割					
18			別紙12-1~7のAの地域	0.35	0.60	0.60	0.90	0.90
19			上記以外の地域	0.90	1.00	1.00	1.00	1.00
20	岩手県	九戸郡 洋野町	種市第4地割					
21			別紙12-1~7のAの地域	0.35	0.60	0.60	0.90	0.90
22			上記以外の地域	0.90	1.00	1.00	1.00	1.00
23	岩手県	九戸郡 洋野町	種市第5地割	0.90	1.00	1.00	1.00	1.00
24	岩手県	九戸郡 洋野町	種市第6地割	0.90	1.00	1.00	1.00	1.00
25	岩手県	九戸郡 洋野町	種市第7地割					
26			別紙12-1~7のAの地域	0.35	0.60	0.60	0.90	0.90
27			上記以外の地域	0.90	1.00	1.00	1.00	1.00
28	岩手県	九戸郡 洋野町	種市第8地割	0.90	1.00	1.00	1.00	1.00
29	岩手県	九戸郡 洋野町	種市第9地割					
30			別紙12-1~7のAの地域	0.35	0.60	0.60	0.90	0.90
31			上記以外の地域	0.90	1.00	1.00	1.00	1.00
32	岩手県	九戸郡 洋野町	種市第10地割	0.90	1.00	1.00	1.00	1.00
33	岩手県	九戸郡 洋野町	種市第11地割	0.90	1.00	1.00	1.00	1.00
34	岩手県	九戸郡 洋野町	種市第12地割	0.35	0.60	0.60	0.90	0.90
35	岩手県	九戸郡 洋野町	種市第13地割					
36			別紙12-1~7のAの地域	0.35	0.60	0.60	0.90	0.90
37			上記以外の地域	0.90	1.00	1.00	1.00	1.00
38	岩手県	九戸郡 洋野町	種市第14地割					
39			別紙12-1~7のAの地域	0.35	0.60	0.60	0.90	0.90
40			上記以外の地域	0.90	1.00	1.00	1.00	1.00
41	岩手県	九戸郡 洋野町	種市第15地割					
42			別紙12-1~7のAの地域	0.35	0.60	0.60	0.90	0.90
43			上記以外の地域	0.90	1.00	1.00	1.00	1.00
44	岩手県	九戸郡 洋野町	種市第16地割	0.90	1.00	1.00	1.00	1.00
45	岩手県	九戸郡 洋野町	種市第17地割					
46			別紙12-1~7のAの地域	0.35	0.60	0.60	0.90	0.90
47			上記以外の地域	0.90	1.00	1.00	1.00	1.00
48	岩手県	九戸郡 洋野町	種市第18地割					
49			別紙12-1~7のAの地域	0.35	0.60	0.60	0.90	0.90
50			上記以外の地域	0.90	1.00	1.00	1.00	1.00
51	岩手県	九戸郡 洋野町	種市第19地割	0.90	1.00	1.00	1.00	1.00
52	岩手県	九戸郡 洋野町	種市第20地割	0.35	0.60	0.60	0.90	0.90
53	岩手県	九戸郡 洋野町	種市第21地割	0.90	1.00	1.00	1.00	1.00
54	岩手県	九戸郡 洋野町	種市第22地割					
55			別紙12-1~7のAの地域	0.35	0.60	0.60	0.90	0.90
56			上記以外の地域	0.90	1.00	1.00	1.00	1.00
57	岩手県	九戸郡 洋野町	種市第23地割					
58			別紙12-1~7のAの地域	0.35	0.60	0.60	0.90	0.90
59			上記以外の地域	0.90	1.00	1.00	1.00	1.00
60	岩手県	九戸郡 洋野町	種市第24地割	0.90	1.00	1.00	1.00	1.00
61	岩手県	九戸郡 洋野町	種市第25地割	0.90	1.00	1.00	1.00	1.00
62	岩手県	九戸郡 洋野町	種市第26地割	0.90	1.00	1.00	1.00	1.00
63	岩手県	九戸郡 洋野町	種市第27地割					
64			別紙12-1~7のAの地域	0.35	0.60	0.60	0.90	0.90
65			上記以外の地域	0.90	1.00	1.00	1.00	1.00
66	岩手県	九戸郡 洋野町	種市第28地割	0.90	1.00	1.00	1.00	1.00
67	岩手県	九戸郡 洋野町	種市第29地割	0.90	1.00	1.00	1.00	1.00
68	岩手県	九戸郡 洋野町	種市第30地割	0.90	1.00	1.00	1.00	1.00
69	岩手県	九戸郡 洋野町	種市第31地割	0.90	1.00	1.00	1.00	1.00
70	岩手県	九戸郡 洋野町	種市第32地割	0.90	1.00	1.00	1.00	1.00

※「地域名欄」に「別紙」の記載がある地域については、「調整割合表」の最終ページ以降にある別紙の地図を基に、適用される調整割合を御確認ください。

調整割合表

2/2

市区町村名: 九戸郡洋野町

盛岡地方方法務局二戸支局


番号	県名	市区町村名	地域名	宅地 調整割合	田 調整割合	畑 調整割合	山林 調整割合	原野 調整割合
71	岩手県	九戸郡 洋野町	種市第33地割					
72			別紙12-1~7のAの地域	0.35	0.60	0.60	0.90	0.90
73			上記以外の地域	0.90	1.00	1.00	1.00	1.00
74	岩手県	九戸郡 洋野町	種市第34地割	0.90	1.00	1.00	1.00	1.00
75	岩手県	九戸郡 洋野町	種市第35地割					
76			別紙12-1~7のAの地域	0.35	0.60	0.60	0.90	0.90
77			上記以外の地域	0.90	1.00	1.00	1.00	1.00
78	岩手県	九戸郡 洋野町	種市第36地割	0.90	1.00	1.00	1.00	1.00
79	岩手県	九戸郡 洋野町	種市第37地割	0.90	1.00	1.00	1.00	1.00
80	岩手県	九戸郡 洋野町	種市第38地割					
81			別紙12-1~7のAの地域	0.35	0.60	0.60	0.90	0.90
82			上記以外の地域	0.90	1.00	1.00	1.00	1.00
83	岩手県	九戸郡 洋野町	種市第39地割					
84			別紙12-1~7のAの地域	0.35	0.60	0.60	0.90	0.90
85			上記以外の地域	0.90	1.00	1.00	1.00	1.00
86	岩手県	九戸郡 洋野町	種市第40地割	0.90	1.00	1.00	1.00	1.00
87	岩手県	九戸郡 洋野町	種市第41地割					
88			別紙12-1~7のAの地域	0.35	0.60	0.60	0.90	0.90
89			上記以外の地域	0.90	1.00	1.00	1.00	1.00
90	岩手県	九戸郡 洋野町	種市第42地割	0.90	1.00	1.00	1.00	1.00
91	岩手県	九戸郡 洋野町	種市第43地割	0.90	1.00	1.00	1.00	1.00
92	岩手県	九戸郡 洋野町	種市第44地割	0.90	1.00	1.00	1.00	1.00
93	岩手県	九戸郡 洋野町	種市第45地割	0.90	1.00	1.00	1.00	1.00
94	岩手県	九戸郡 洋野町	種市第46地割	0.90	1.00	1.00	1.00	1.00
95	岩手県	九戸郡 洋野町	種市第47地割	0.90	1.00	1.00	1.00	1.00
96	岩手県	九戸郡 洋野町	種市第48地割	0.90	1.00	1.00	1.00	1.00
97	岩手県	九戸郡 洋野町	種市第49地割	0.90	1.00	1.00	1.00	1.00
98	岩手県	九戸郡 洋野町	種市第50地割	0.90	1.00	1.00	1.00	1.00
99	岩手県	九戸郡 洋野町	種市第51地割	0.90	1.00	1.00	1.00	1.00
100	岩手県	九戸郡 洋野町	種市第52地割	0.90	1.00	1.00	1.00	1.00
101	岩手県	九戸郡 洋野町	種市第53地割	0.90	1.00	1.00	1.00	1.00
102	岩手県	九戸郡 洋野町	種市第54地割	0.90	1.00	1.00	1.00	1.00
103	岩手県	九戸郡 洋野町	種市第55地割	0.90	1.00	1.00	1.00	1.00
104	岩手県	九戸郡 洋野町	種市第56地割	0.90	1.00	1.00	1.00	1.00
105	岩手県	九戸郡 洋野町	種市第57地割	0.90	1.00	1.00	1.00	1.00
106	岩手県	九戸郡 洋野町	種市第58地割	0.90	1.00	1.00	1.00	1.00
107	岩手県	九戸郡 洋野町	種市第59地割	0.90	1.00	1.00	1.00	1.00
108	岩手県	九戸郡 洋野町	種市第60地割	0.90	1.00	1.00	1.00	1.00
109	岩手県	九戸郡 洋野町	種市第61地割	0.90	1.00	1.00	1.00	1.00
110	岩手県	九戸郡 洋野町	種市第62地割	0.90	1.00	1.00	1.00	1.00
111	岩手県	九戸郡 洋野町	種市第63地割	0.90	1.00	1.00	1.00	1.00
112	岩手県	九戸郡 洋野町	種市第64地割	0.90	1.00	1.00	1.00	1.00
113	岩手県	九戸郡 洋野町	種市第65地割	0.90	1.00	1.00	1.00	1.00
114	岩手県	九戸郡 洋野町	種市第66地割	0.90	1.00	1.00	1.00	1.00
115	岩手県	九戸郡 洋野町	種市第67地割	0.90	1.00	1.00	1.00	1.00
116	岩手県	九戸郡 洋野町	種市第68地割	0.90	1.00	1.00	1.00	1.00
117	岩手県	九戸郡 洋野町	種市第69地割	0.90	1.00	1.00	1.00	1.00
118	岩手県	九戸郡 洋野町	種市第70地割	0.90	1.00	1.00	1.00	1.00
119	岩手県	九戸郡 洋野町	種市第71地割	0.90	1.00	1.00	1.00	1.00
120	岩手県	九戸郡 洋野町	種市第72地割	0.90	1.00	1.00	1.00	1.00
121	岩手県	九戸郡 洋野町	種市第73地割	0.90	1.00	1.00	1.00	1.00
122	岩手県	九戸郡 洋野町	種市第74地割	0.90	1.00	1.00	1.00	1.00
123	岩手県	九戸郡 洋野町	阿子木	0.90	1.00	1.00	1.00	1.00
124	岩手県	九戸郡 洋野町	中野					
125			別紙12-9のAの地域	0.35	0.60	0.60	0.90	0.90
126			上記以外の地域	0.90	1.00	1.00	1.00	1.00
127	岩手県	九戸郡 洋野町	水沢	0.90	1.00	1.00	1.00	1.00

※「地域名欄」に「別紙」の記載がある地域については、「調整割合表」の最終ページ以降にある別紙の地図を基に、適用される調整割合を御確認ください。

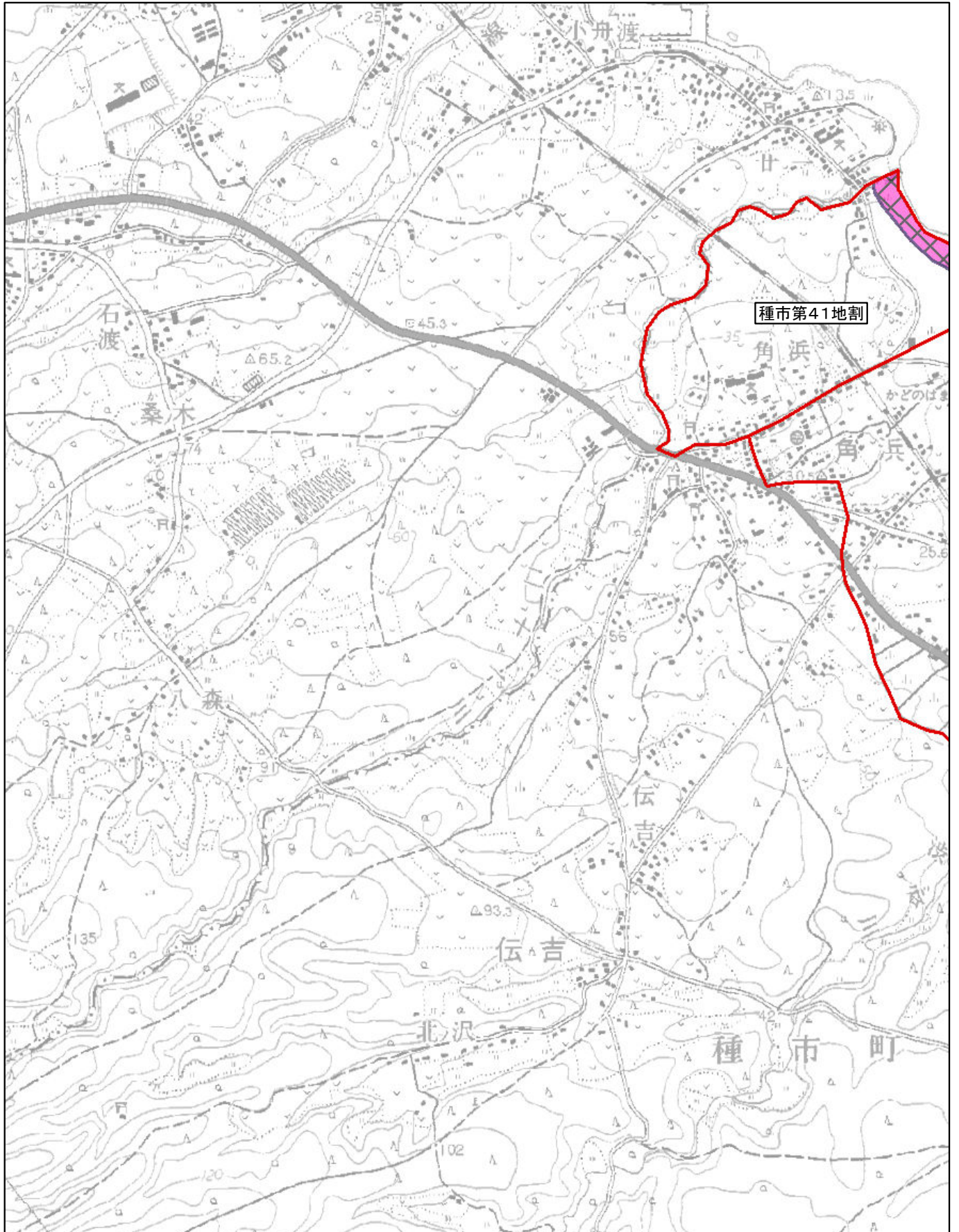
調整割合 別紙12-1(1/9)

市区町村名 九戸郡洋野町

種市第41地割

- Aの地域 
- Bの地域 
- Cの地域 

※ 町(丁目)又は大字名は黒枠囲いで記載しており、境界は赤線で記載しております。



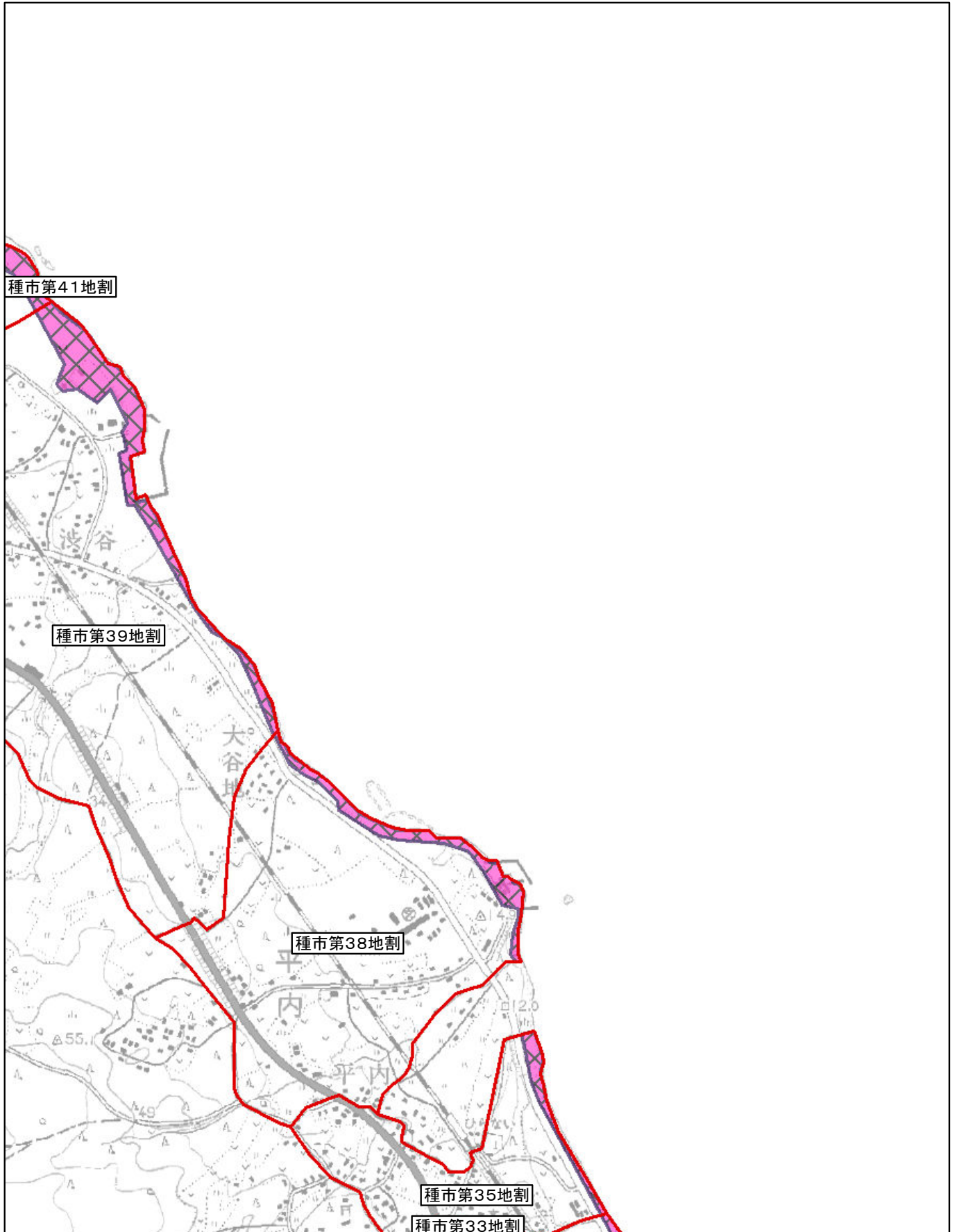
調整割合 別紙12-2(2/9)

市区町村名 九戸郡洋野町

種市第33地割・種市第35地割・種市第38～第39地割・種市第41地割

- Aの地域 
- Bの地域 
- Cの地域 

※ 町(丁目)又は大字名は黒枠囲いで記載しており、境界は赤線で記載しております。



国土地理院提供「数値地図」及び「津波浸水範囲概況図」を使用しています。

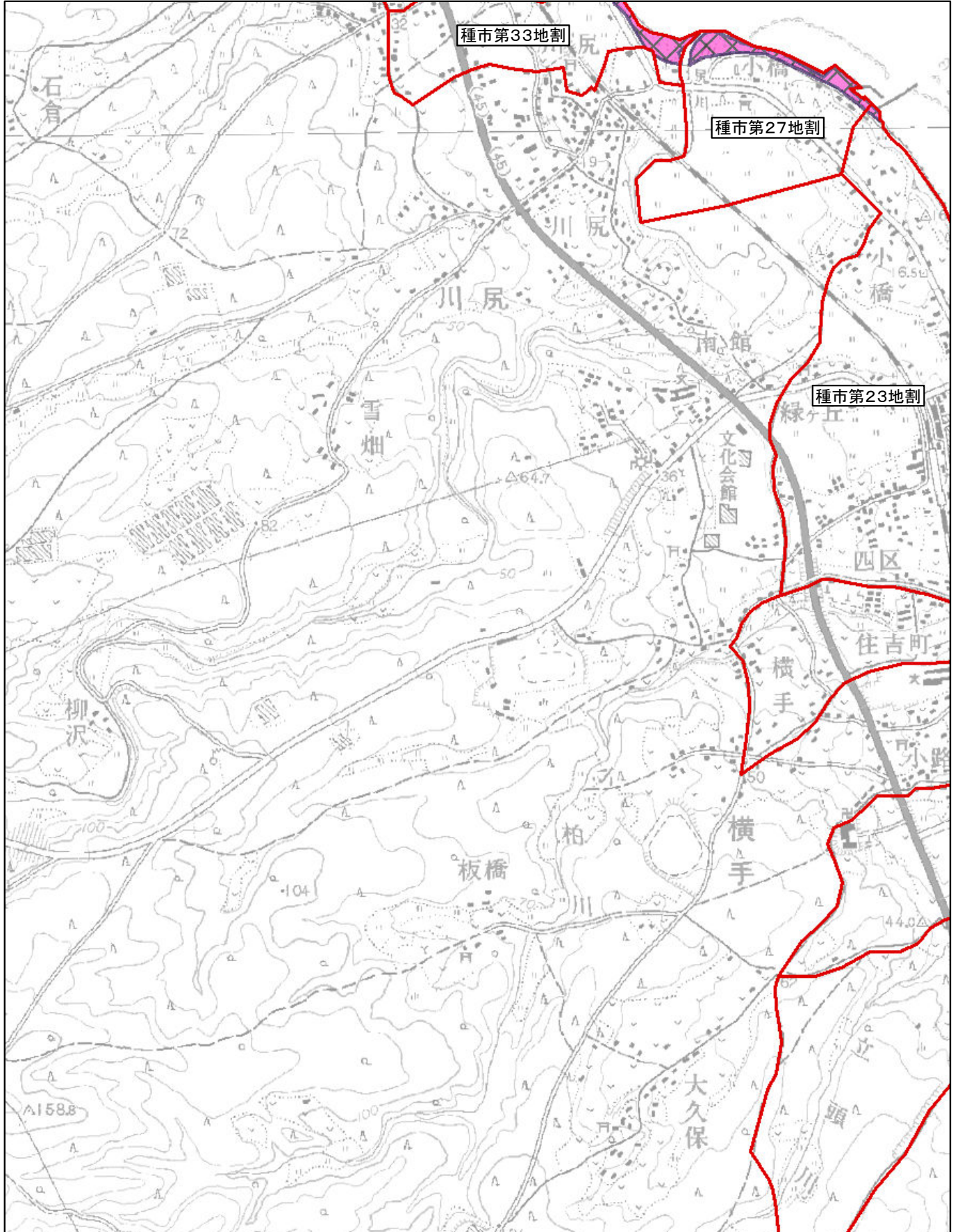
調整割合 別紙12-3(3/9)

市区町村名 九戸郡洋野町

種市第23地割・種市第27地割・種市第33地割

- Aの地域 
- Bの地域 
- Cの地域 



※ 町(丁目)又は大字名は黒枠囲いで記載しており、境界は赤線で記載しております。



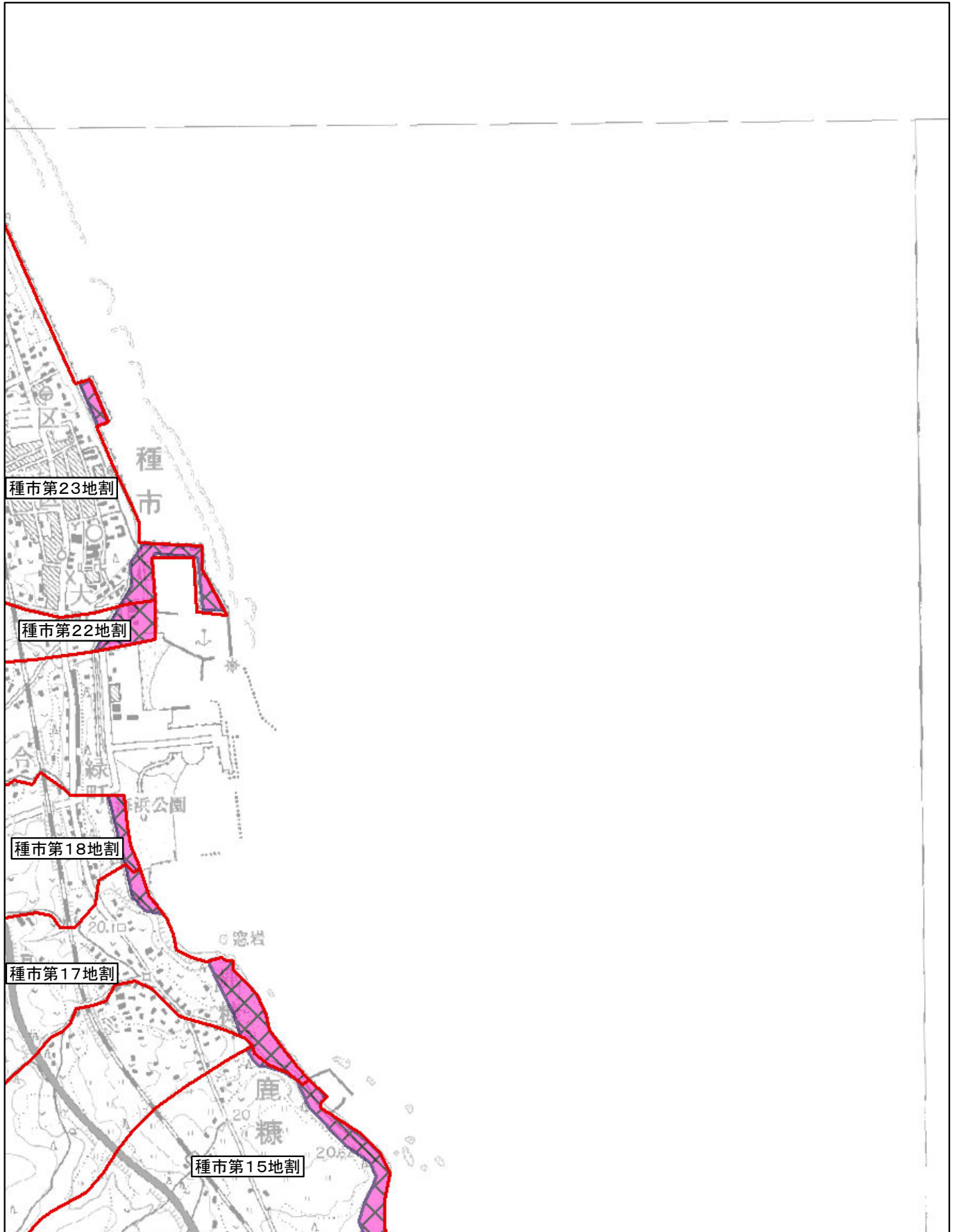
調整割合 別紙12-4(4/9)

市区町村名 九戸郡洋野町

種市第15地割・種市第17～第18地割・種市第22～23地割

- Aの地域 
- Bの地域 
- Cの地域 

※ 町(丁目)又は大字名は黒枠囲いで記載しており、境界は赤線で記載しております。



国土地理院提供「数値地図」及び「津波浸水範囲概況図」を使用しています。

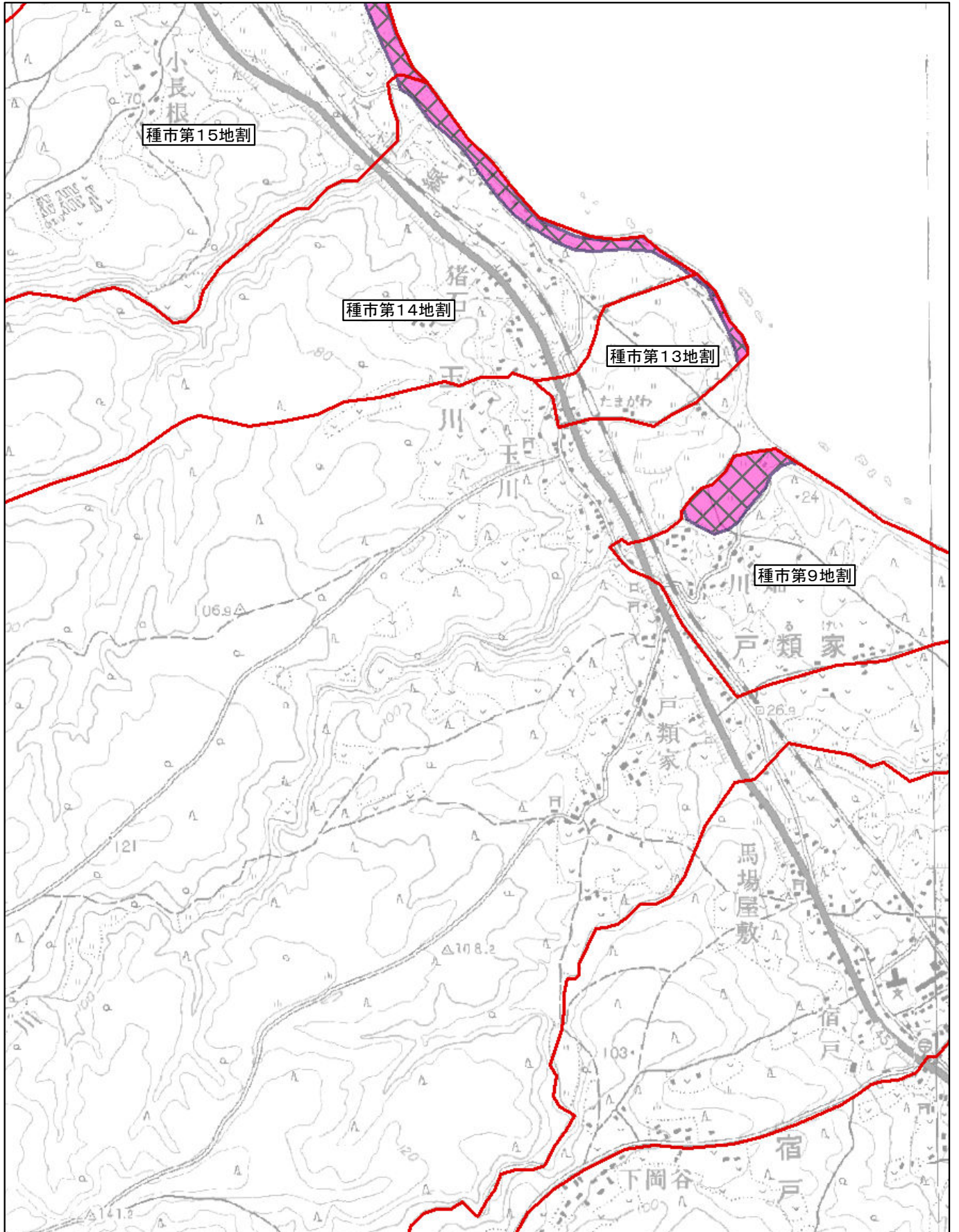
調整割合 別紙12-5(5/9)

市区町村名 九戸郡洋野町

種市第9地割・種市第13～第15地割

- Aの地域 
- Bの地域 
- Cの地域 

※ 町(丁目)又は大字名は黒枠囲いで記載しており、境界は赤線で記載しております。



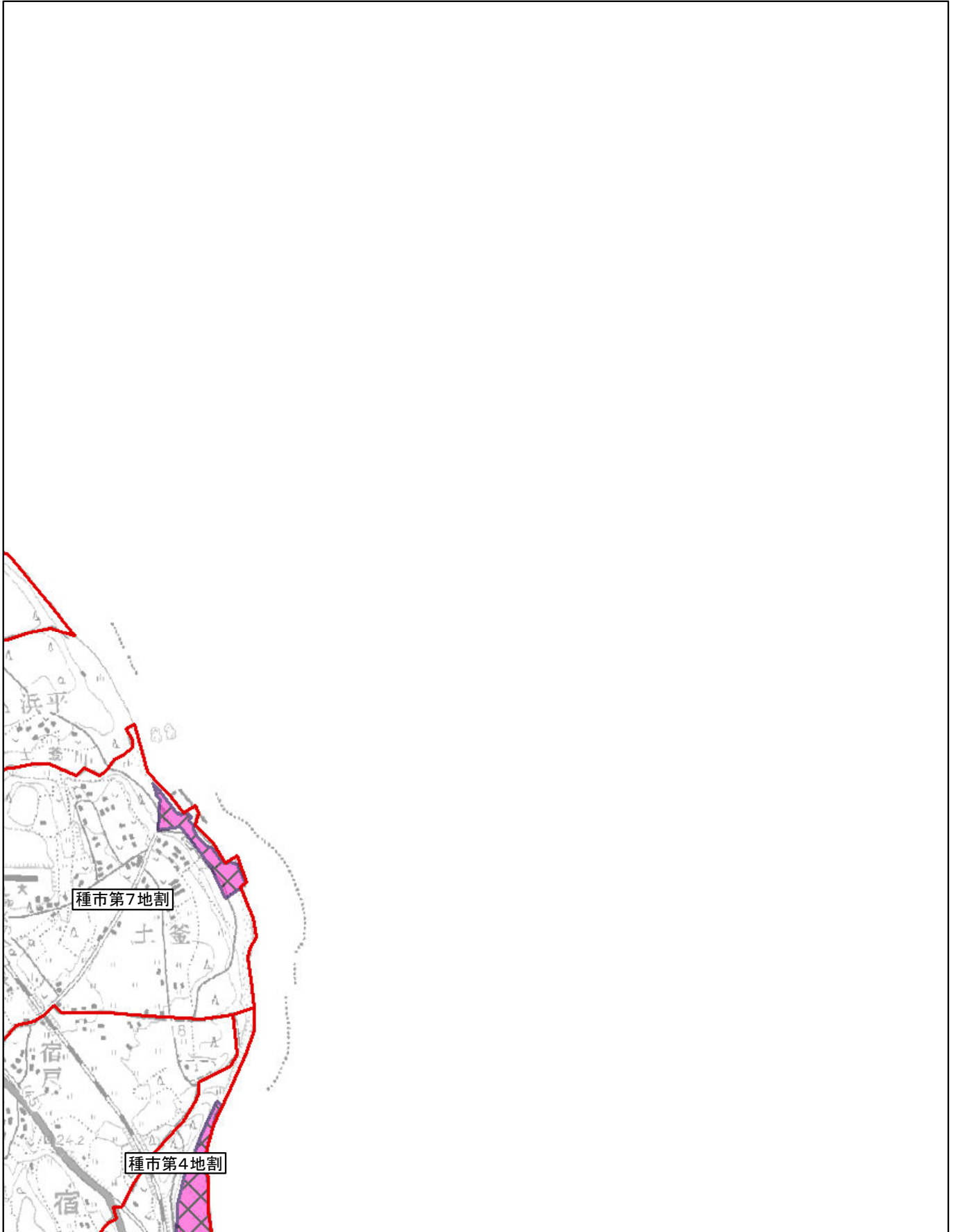
国土地理院提供「数値地図」及び「津波浸水範囲概況図」を使用しています。

調整割合 別紙12-6(6/9)

市区町村名 九戸郡洋野町
種市第4地割・種市第7地割

Aの地域 
Bの地域 
Cの地域 

※ 町(丁目)又は大字名は黒枠囲いで記載しており、境界は赤線で記載しております。



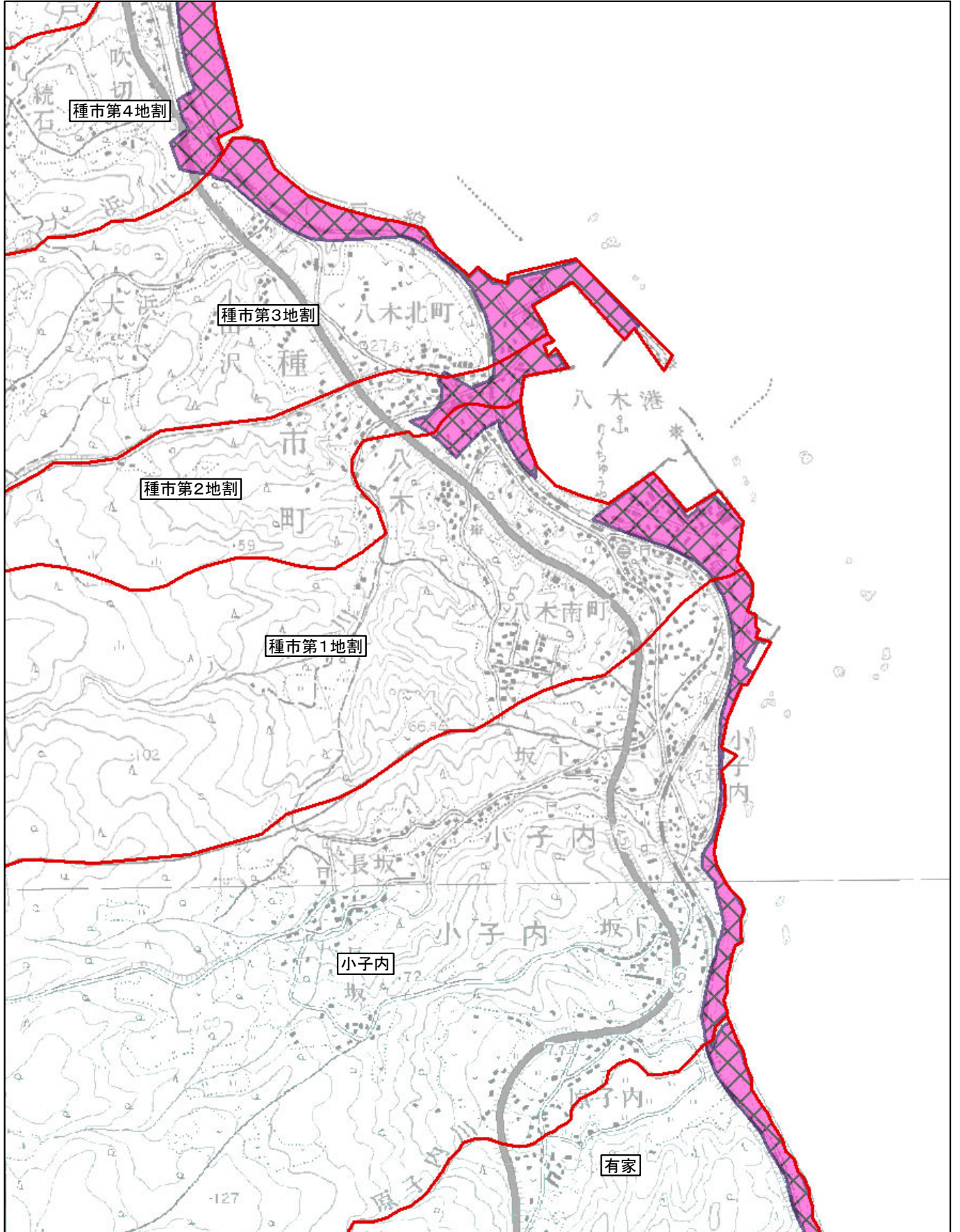
調整割合 別紙12-7(7/9)

市区町村名:九戸郡洋野町

有家・種市第1～第4地割・小子内

- Aの地域 
- Bの地域 
- Cの地域 


※ 町(丁目)又は大字名は黒枠囲いで記載しており、境界は赤線で記載しております。



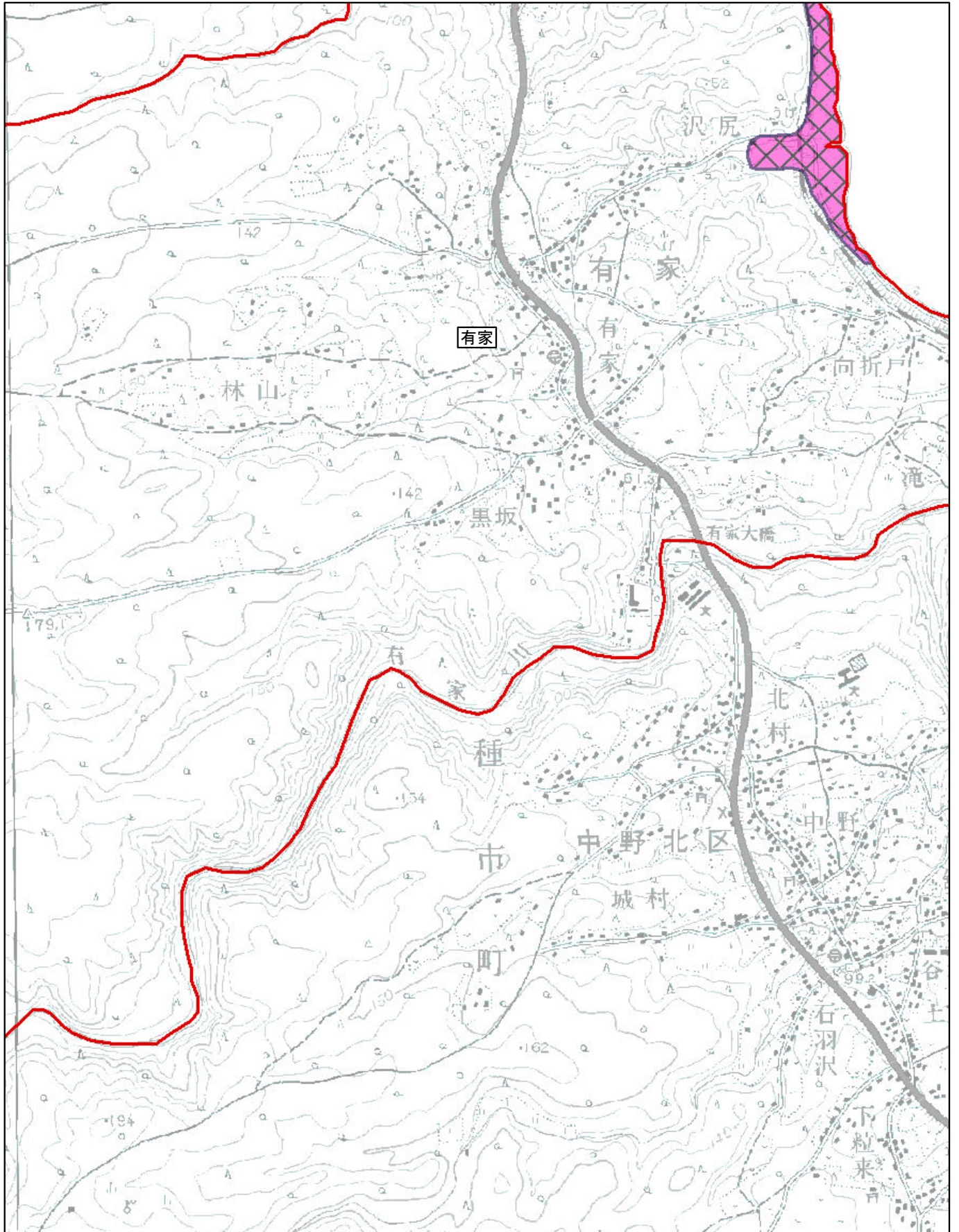
調整割合 別紙12-8(8/9)

市区町村名:九戸郡洋野町

有家

- Aの地域 
- Bの地域 
- Cの地域 

※ 町(丁目)又は大字名は黒枠囲いで記載しており、境界は赤線で記載しております。



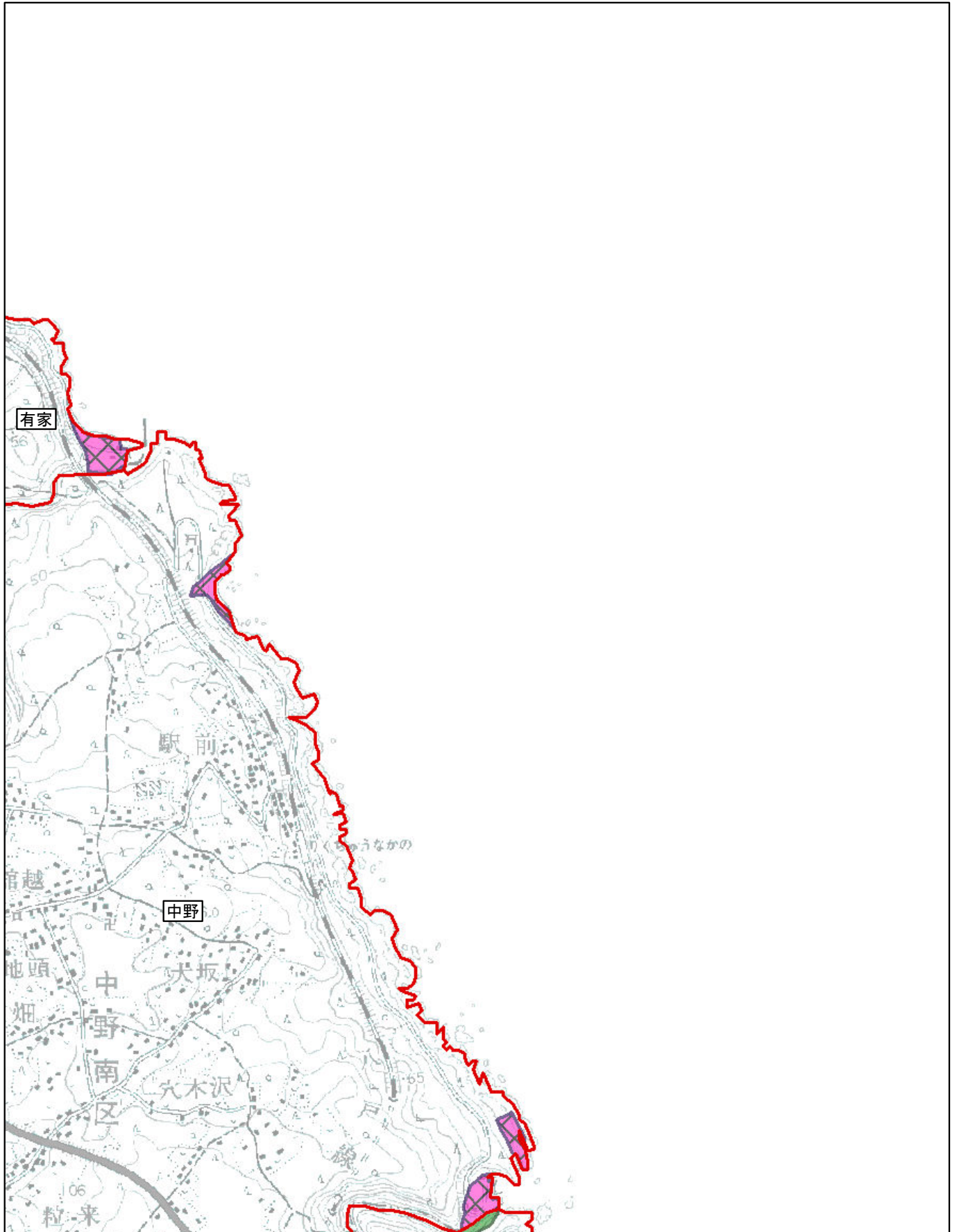
調整割合 別紙12-9(9/9)

市区町村名:九戸郡洋野町

有家・中野

- Aの地域 
- Bの地域 
- Cの地域 

※ 町(丁目)又は大字名は黒枠囲いで記載しており、境界は赤線で記載しております。



国土地理院提供「数値地図」及び「津波浸水範囲概況図」を使用しています。