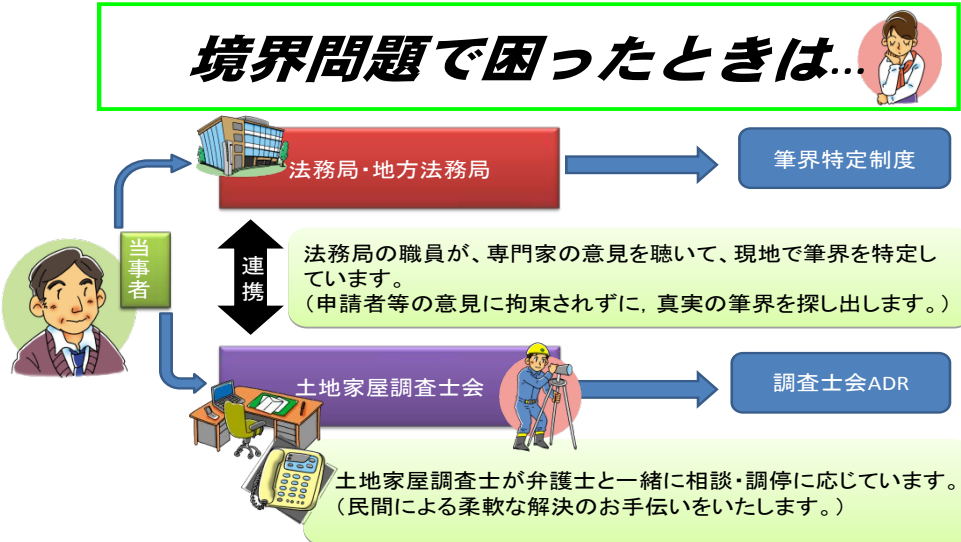


境界問題でお困りの方へ

境界問題で困ったときは...



どこが違うの？

- 筆界特定制度は、

筆界(一筆の土地が登記されたときの土地の境)を明らかにします。

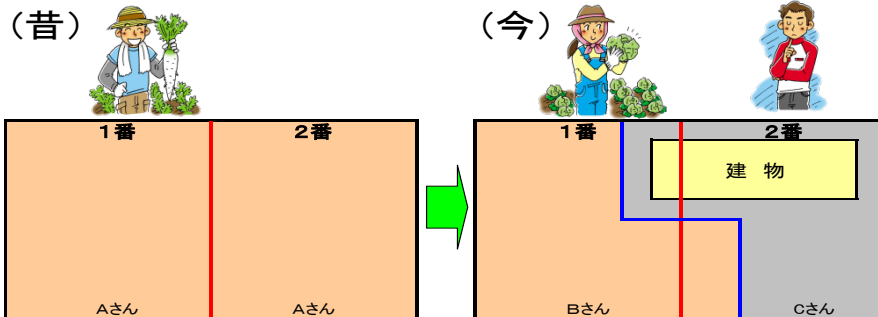
* 明渡しなど、所有権に関する問題を直接に解決することはできません。

- 土地家屋調査士会ADRは、

境界問題全般を解決します。

* 相手方の応諾がないと手続きを進めることができません。

筆界？所有権界？



筆界...筆界の位置は、売買・交換等で自動的に移動することはありません。

所有権界...所有権界の位置は、売買・交換等で移動することがあります。

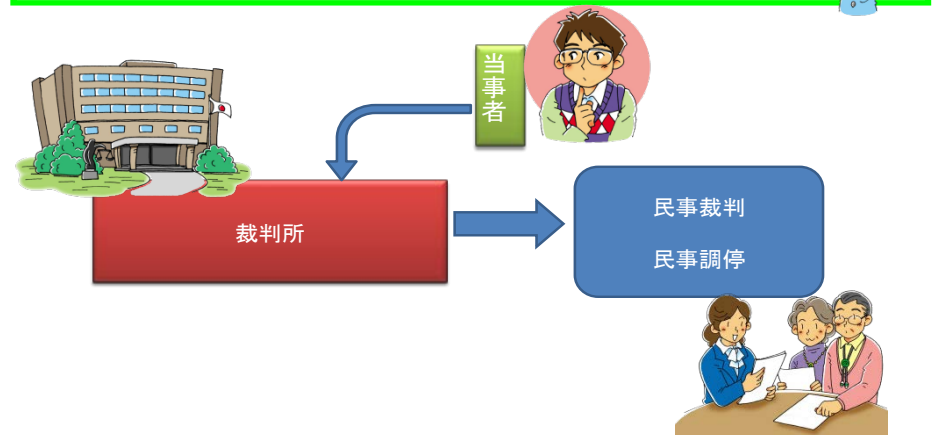
(筆界と所有権界の位置が異なる場合があります。)

- * 筆界特定制度についてのお問い合わせは
- * 調査士会ADRについてのお問い合わせは

青森地方法務局地図整備・筆界特定室
 あおもり境界紛争解決支援センター

電話 017(776)9042
 電話 017(722)2339

もうひとつの解決方法



電話 017(776)9042
 電話 017(722)2339

境界問題で困ったときは...



法務局・地方法務局

筆界特定制度



当事者

連携

法務局の職員が、専門家の意見を聴いて、現地で筆界を特定しています。
(申請者等の意見に拘束されずに、真実の筆界を探し出します。)



土地家屋調査士会

調査士会ADR



土地家屋調査士が弁護士と一緒に相談・調停に応じています。
(民間による柔軟な解決のお手伝いをいたします。)

どこが違うの？



- 筆界特定制度は,

筆界(一筆の土地が登記されたときの土地の境)を明らかにします。

* 明渡しなど、所有権に関する問題を直接に解決することはできません。

- 土地家屋調査士会ADRは,

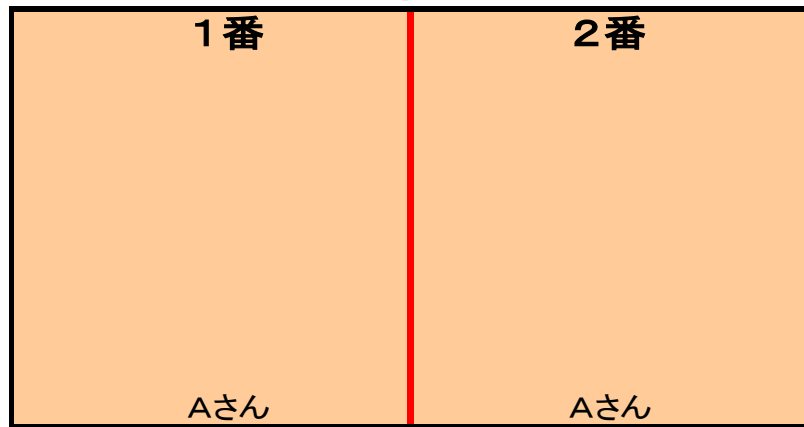
境界問題全般を解決します。



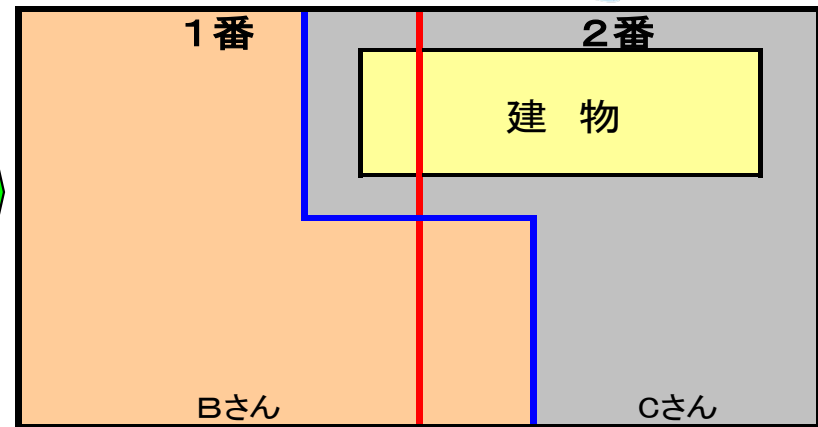
* 相手方の応諾がないと手続を進めることができません。



筆界？所有権界？

(昔)

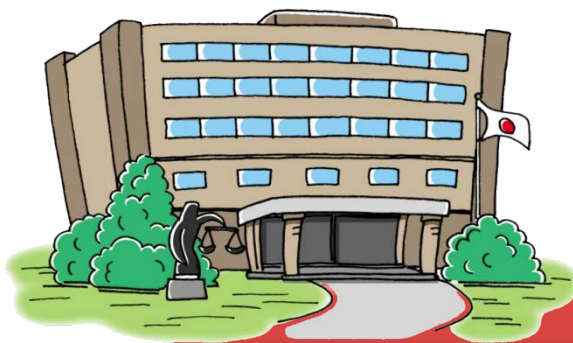


(今)



-  筆 界・・・筆界の位置は、売買・交換等で自動的に移動することはありません。
-  所有権界・・・所有権界の位置は、売買・交換等で移動することがあります。
(筆界と所有権界の位置が異なる場合があります。)

もうひとつの解決方法



裁判所

当事者



民事裁判

民事調停



境界問題についてのお問い合わせは

●筆界特定制度についてのお問い合わせは

青森地方法務局地図整備・筆界特定室 電話017(776)9042

筆界特定制度のご案内

<http://www.moj.go.jp/MINJI/minji104.html>

(法務省ホームページ)

●調査士会ADRについてのお問い合わせは

あおもり境界紛争解決支援センター 電話 017(722)2339

<http://www.chyousashi.com>